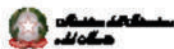


FUTURA

LA SCUOLA PER L'ITALIA DI DOMANI



Fiancato
dell'Unione europea
nell'ambito del



ISTITUTO ISTRUZIONE SECONDARIA SUPERIORE
LUIGI PIRANDELLO
BIVONA



Contrada Paratore, 135 - 92010 BIVONA (AG) Tel. 0922/983223
C.M. AGIS01700D - C.F. 80005230844 - C.U. UFZ1TX

PEO : agis01700d@istruzione.it - PEC : agis01700d@pec.istruzione.it - Web: iiss-pirandello-bivona.it

Relazione Finale Capitolato Piano Scuola 4.0 - Azione 1 - Next generation class - Ambienti di apprendimento innovativi

Descrizione generale del Progetto

Il progetto è orientato a trasformare gli ambienti di apprendimento tradizionali, nel rispetto del target assegnato di 25 aule, in ambienti di apprendimento in grado di consentire agli alunni di apprendere secondo una didattica innovativa che utilizzi al meglio le nuove tecnologie dell'informazione. In ogni ambiente o classe oggetto dell'intervento sarà garantita una Digital Board ove già non presente.

Nelle aule saranno predisposti ulteriori spazi di apprendimento caratterizzati da arredi e dotazioni per la didattica digitale.

Nella serie di incontri del gruppo di progettazione si è cercato il più possibile di individuare dotazioni funzionali all'insegnamento di tutte le discipline, chiaramente orientando le scelte verso strumenti didattici digitali. Riflettere e riprogettare il setting d'aula può diventare l'occasione per supportare modelli educativi, a misura dell'inclinazione naturale dei propri studenti verso la creatività, la collaborazione, la ricerca e la sperimentazione. I laboratori sono pensati altresì come luoghi per micro-esperienze lavorative, dove sarà possibile imparare facendo ed impegnarsi in percorsi che sviluppino competenze indispensabili allo sviluppo della personalità, della socializzazione, della capacità di orientarsi in autonomia. La scelta di tablet, tavolette grafiche, notebook, computer onlyone intende coinvolgere fattivamente le diverse componenti dei gruppi di lavoro, per innalzare il livello delle competenze sempre più necessarie all'esercizio attivo della cittadinanza digitale. Le nuove funzioni attivate nelle aule potrebbero rendere necessari piccoli interventi edilizi, per una custodia adeguata dei dispositivi.

In questa prospettiva i laboratori proposti sono: 4 laboratori per le classi del MAT; 4 laboratori musica e spettacolo, due per sede; 1 laboratorio per l'odontotecnico con software dedicato; 2 laboratori di scrittura creativa, uno per sede; 1 laboratorio di scienze, per la sede denominata Panepinto; 4 laboratori di realtà aumentata, due per sede; 1 laboratorio di astronomia, presso la sede centrale; 2 aule per il cooperative learning, una per sede; 3 laboratori mobili di informatica con 46 postazioni ciascuno, uno per il Panepinto e due per la sede centrale; 1 laboratorio di stampa 3D (decorazioni) per il laboratorio del bar del plesso Panepinto; 2 laboratori per la digitalizzazione delle due biblioteche, uno per sede.

Descrizione generale degli ambienti di apprendimento in dotazione

La Scuola da sempre è stata attenta all'innovazione tecnologica e alle sue possibili ricadute sui processi di apprendimento come sull'adeguamento degli spazi, in modo che essa divenisse occasione di innovazione didattica e metodologica. Ciò si è reso possibile grazie ai diversi piani di investimento finanziati dall'Unione Europea, dai fondi ministeriali, dalla Regione Sicilia. Più specificamente la scuola è dotata di due plessi: il plesso Centrale, con 20 classi, e il plesso Panepinto, con 23 classi. Le classi dotate di Lim sono 13, quelle con Digital Board 10. Nella sede Centrale ci sono due laboratori, quelli di lingue e informatica, mentre nella sede del Panepinto ci sono due laboratori di

informatica, . Entrambe le sedi sono dotate di rete internet con rete fisica e wireless veloce, le classi sono dotate di portatile oltre a carrelli mobili con tablet.

Descrizione generale degli ambienti di apprendimento innovativi che si intende allestire

Il progetto intende dotare i due plessi di laboratori funzionali allo sviluppo delle competenze trasversali comuni a tutti gli indirizzi di studi, pertanto saranno predisposti 4 laboratori musica e spettacolo, due per sede; 2 laboratori di scrittura creativa, uno per sede; 1 laboratorio di chimica e fisica, nella sede Panepinto; 1 laboratorio di scienze, presso la sede centrale, 4 laboratori di realtà aumentata, due per sede; 1 laboratorio di astronomia, sede centrale; 2 aule per il cooperative learning, una per sede; 3 laboratori mobili di informatica con 18 postazioni ciascuno, uno per il Panepinto e due per la sede centrale; 1 laboratorio di stampa 3D (decorazioni) per il laboratorio bar del Panepinto 2 laboratori per la digitalizzazione delle due biblioteche, uno per sede.

Per le classi dell'indirizzo MAT saranno predisposti 4 laboratori: 1 l' Aula coding, 1 Aula Automazione e Robotica Industriale, 1 aula Making - modellazione e stampa 3D, 1 Aula Domotica e smart Home. Per le classi ad indirizzo l'odontotecnico sarà allestito un laboratorio cadcam.

La trasformazione degli ambienti, come ad esempio la digitalizzazione, sta portando nell'ambito dell'istruzione a innovazioni didattiche, curriculari, metodologiche e organizzative. Ecco alcune di queste innovazioni:

Blended learning: la combinazione di attività di apprendimento online e in presenza, che permette agli studenti di seguire le lezioni anche da remoto.

Apprendimento personalizzato: utilizzando tecnologie come l'AI e l'analisi dei dati, è possibile creare percorsi di apprendimento personalizzati per gli studenti, in base alle loro esigenze e abilità.

Competenze digitali: l'introduzione di nuove tecnologie richiede l'acquisizione di competenze digitali da parte degli studenti e dei docenti, che diventano parte integrante dei curricula.

Collaborazione online: gli strumenti digitali consentono di collaborare a distanza e di condividere facilmente informazioni e materiali tra studenti e docenti.

Realizzazione di progetti: l'utilizzo di piattaforme digitali e strumenti di lavoro collaborativo permette agli studenti di lavorare in gruppo alla realizzazione di progetti e di presentare i loro lavori in forma digitale.

Gamification: l'utilizzo di elementi ludici nei processi di apprendimento, come ad esempio quiz, punteggi e premi, può rendere l'apprendimento più coinvolgente e motivante per gli studenti e favorire coinvolgimento e apprendimento negli studenti DSA e BES.

E-learning: l'apprendimento online sta diventando sempre più diffuso e accessibile, con l'utilizzo di piattaforme e-learning e contenuti digitali.

Inversione della classe (flipped classroom): gli studenti studiano i materiali didattici a casa e utilizzano il tempo in classe per discutere e applicare le conoscenze acquisite.

Utilizzo di dispositivi mobili: gli studenti possono utilizzare smartphone, tablet e altri dispositivi mobili per accedere ai materiali didattici e partecipare alle attività di apprendimento ovunque si trovino.

Analisi dei dati di apprendimento: l'analisi dei dati di apprendimento può fornire informazioni utili sui progressi degli studenti e sulle aree in cui necessitano di maggior supporto.

Formazione continua per i docenti: l'evoluzione delle tecnologie richiede una formazione continua per i docenti, al fine di sviluppare le competenze necessarie per utilizzare al meglio gli strumenti digitali e implementare nuove metodologie didattiche.

Descrizione dell'impatto che sarà prodotto dal progetto in riferimento alle componenti qualificanti l'inclusività, le pari opportunità e il superamento dei divari di genere.

AGIS01700D - M4C1I3.2-2022-961-P-16609 Pagina 5 di 8

Il progetto dei laboratori digitali avrà un impatto significativo sulla promozione dell'inclusività, delle pari opportunità e del superamento dei divari di genere in diversi modi.

Pari opportunità: I laboratori digitali promuoveranno le pari opportunità fornendo accesso equo alle risorse e alle opportunità di partecipazione.

Superamento dei divari di genere: I laboratori digitali svolgeranno un ruolo importante nel superamento dei divari di genere, offrendo opportunità paritarie a uomini e donne. Saranno occasione di promozione di politiche di inclusione per le donne in posizioni di leadership nel settore digitale. Inoltre, i laboratori digitali aiuteranno a promuovere l'alfabetizzazione digitale, riducendo il divario digitale tra coloro che hanno accesso alle tecnologie digitali e coloro che non ne hanno accesso.

In sintesi, i laboratori digitali potrebbero essere un importante strumento di supporto nell'affrontare le disuguaglianze sociali e creare un mondo più equo e inclusivo.

Capitolato Tecnico lavori di Manutenzione Edilizia

La rimozione di superati supporti didattici, la messa in sicurezza dei locali dove saranno dislocati i nuovi dispositivi digitali, richiedono interventi di tinteggiatura pareti con pittura lavabile monocolora in 6 aule del Pirandello. In 4 aule del Panepinto è stata prevista l'insonorizzazione di 2 pareti per aula, la manutenzione di 4 porte con sostituzione delle serrature, l'installazione di un Kit di sicurezza anti intrusione.

Il trasferimento di parte del patrimonio librario al piano terra del plesso Pirandello per la creazione di una Biblioteca diffusa, potenzialmente fruibile anche dal territorio, e la collocazione della Biblioteca del plesso Panepinto, in locali con similari caratteristiche di accessibilità e fruibilità, richiedono l'installazione e l'attivazione di un sistema di allarme/sorveglianza a tutela del patrimonio cartaceo e digitale custodito negli ambienti individuati.

Capitolato Tecnico forniture Digitali, Arredi e Servizi

AULA CODING	Plesso Panepinto	Figura 3, Aula 1
Fornitura Digitale		
Tipologia del Prodotto	Descrizione tecnica minima	Quantità
Kit di programmazione, di coding e di elettronica.	Kit di programmazione e di elettronica costituito da: <ul style="list-style-type: none"> - 4x Arduino UNO rev 3 - 4x Base di montaggio del kit di avviamento - 4x snap 9V, 8 batterie 9V - 4x breadboard 400 punti - 4x condensatori - 100µF - 4x ponticelli Plug-to-Plug (rossi), 4 ponticelli Plug-to-Plug (neri) - 20x LED (rossi), 20x LED (verdi), 20x LED (gialli), 20x LED (blu) - 4x multimetri - 4x cicalini piezoelettrici (PKM17EPP-4001-B0) - 4x fototransistor - 8x potenziometri da 10kOhm - 20x pulsanti - 4x resistenze 1 kO, 20x resistenze 10 kO, 20x resistenze 220 O, 20x resistenze 560 O - 70x ponticelli - 4x ponticelli di limite (rosso) - 4x servomotore - 4x sensori di temperatura (TMP36) - 4x cavi USB - 12x bulloni M3 	4
Kit esplorativo di elettronica	Kit di elettronica MKT IoT Carrier, che a sua volta include: <ul style="list-style-type: none"> • 2 relé 24V • Slot scheda SD • 5 pulsanti touch • Connettori plug-and-play 	4

	<p>per diversi sensori</p> <ul style="list-style-type: none"> • Sensore di temperatura • Sensore di umidità • Sensore di pressione • Sensore UV • Accelerometro • Display RGB 1.20" • Slot per batteria ricaricabile Li-Ion 18650 • 5 LED RGB <p>· Cavo Micro USB</p> <p>· Sensore di umidità</p> <p>· Sensore a infrarossi passivo</p> <p>· Cavi plug-and-play per tutti i sensori</p> <p>· Accesso ad Arduino Create, una piattaforma online integrata che consente di scrivere codice, accedere a contenuti, configurare schede e condividere progetti</p> <p>· Accesso alla piattaforma online dedicata con tutte le informazioni, le attività e i contenuti per usare il kit</p> <p>· 10 lezioni hands-on passo-passo, che coprono tutti gli aspetti fondamentali legati all'IoT:</p> <ul style="list-style-type: none"> • Hardware • Rete • Algoritmi e programmazione • Sicurezza • Gestione dei dati 	
<p>Kit 37 sensori in 1</p>	<p>Kit di 37 sensori che comprende:</p> <ul style="list-style-type: none"> - 1 x Small passive buzzer module KY-006 - 1 x 2-color LED module KY-011 - 1 x Hit sensor module KY-031 - 1 x Vibration switch module KY-002 - 1 x Photo resistor module KY-018 - 1 x Key switch module KY-004 - 1 x Tilt switch module KY-020 - 1 x 3-color full-color LED SMD modules KY-009 - 1 x Infrared emission sensor module KY-005 - 1 x 3-color LED module KY-016 - 1 x Mercury open optical module KY-017 - 1 x Yin Yi 2-color LED module 3MM 	<p>8</p>

	<p>KY-029</p> <ul style="list-style-type: none"> - 1 x Active buzzer module KY-012 - 1 x Temperature sensor module KY-013 - 1 x Automatic flashing colorful LED module KY-034 - 1 x Mini magnetic reed modules KY-021 - 1 x Hall magnetic sensor module KY-003 - 1 x Infrared sensor receiver module KY-022 - 1 x Class Bihor magnetic sensor KY-035 - 1 x Magic light cup module KY-027 - 1 x Rotary encoder module KY-040 - 1 x Optical broken module KY-010 - 1 x Detect the heartbeat module KY-039 - 1 x Reed module KY-025 - 1 x Obstacle avoidance sensor module KY-032 - 1 x Hunt sensor module KY-033 - 1 x Microphone sound sensor module KY-038 - 1 x Laser sensor module KY-008 - 1 x 5V relay module KY-019 - 1 x Temperature sensor module KY-001 - 1 x Temperature sensor module KY-028 - 1 x Linear magnetic Hall sensors KY-024 - 1 x Flame sensor module KY-026 - 1 x Sensitive microphone sensor module KY-037 - 1 x Temperature and humidity sensor module KY-015 - 1 x XY-axis joystick module KY-023 - 1 x Metal touch sensor module KY-036 - 1 x Box 	
Kit con 10 micro:bit per classroom	<p>Set Educativo con 10 kit micro:bit che include videocorso (disponibile a breve) per apprendere come utilizzarli al meglio e in modo creativo.</p> <p>Ogni Kit di elettronica che include:</p> <ul style="list-style-type: none"> - 1 scheda micro:bit V2 - 1 battery holder - 2 batterie ricaricabili AAA - 1 cavo micro-usb da 1m - 1 cover protettiva 	1
Kit per micro:bit	<p>Kit per micro:bit di elettronica che include:</p> <ul style="list-style-type: none"> 1 x micro:bit V2 - 1 x battery holder - 2 x batterie ricaricabili AAA - 1 x cavo micro-usb da 1m 	4

	<ul style="list-style-type: none"> - 1 x cover protettiva - 1 x piastra di montaggio - 1 x potenziometro - tipo verticale (regolazione con le dita) 100K - 1 x mandrino di regolazione - 2 x distanziatori in plastica da 10 mm - 1 x fissatore adesivo per batteria - 1 x scheda di prototipazione piccola - 1 x connettore terminale - 4 x interruttori a pressione - 1 x motore - 1 x transistor - 2 x LED rossi da 5 mm - 2 x LED arancioni da 5 mm - 2 x LED gialli da 5 mm - 2 x LED verdi da 5 mm - 1 x LED RGB da 5 mm - 1 x ventola - 5 x resistori da 2,2 KO - 5 x resistori da 10KO - 5 x resistori da 47O - 1 x scheda di breakout connettore Edge per BBC micro:bit - 10 x cavi jumper maschio-maschio - 10 x cavi jumper maschio-femmina - 1 x condensatore elettrolitico da 470uF - 1 x cicalino con elemento piezoelettrico - 4 x viti M3 	
<p>Kit Drone didattico</p>	<p>Kit comprensivo di drone e accessori tecnici. Specifiche tecniche del drone: Tipo di ingresso: Micro USB Altre caratteristiche: Wireless, Batterie richieste, Video Altezza: 4,1 cm Lunghezza: 17,8 cm Larghezza: 16,8 cm Peso: 87 g Garanzia 12 mesi on-center Kit completo comprende:</p> <ul style="list-style-type: none"> - Velivolo Tello EDU (con eliche e protezioni per le eliche) - Quattro Mission Pad - Due coppie di eliche aggiuntive - Cavo micro USB - Batteria di volo - Strumento per la rimozione delle eliche - Guida rapida - 1 x GAMESIR T1D Controller - 2 x Batterie aggiuntive - 1 x Hub di ricarica 	<p>1</p>

	<ul style="list-style-type: none"> - 1 x Set eliche aggiuntivo - 1 x Set protezione eliche aggiuntivo 	
Piastra breadbord per creazione prototipi circuiti elettrici	Piastra sperimentale in ABS con 840 contatti e base autoadesiva. Dimensioni: 174×66,5×8,5 mm, peso: 100 grammi.	25
Stazione saldante 48W	Stazione saldante 48W. Specifiche tecniche: <ul style="list-style-type: none"> - Regolazione della temperatura: manuale da 150 a 450°C - Massima potenza elemento riscaldante: 48 W - Tensione di alimentazione: 220-240 Vac - Led di accensione: sì - Interruttore di accensione: sì - Peso: 590 gramm - Punte di ricambio: vedere prodotti correlati - Dimensioni: 145 x 115 x 90 mm 	4
Multimetro digitale entry level	Caratteristiche principali: <ul style="list-style-type: none"> - Display LCD - Tasso di aggiornamento: 2/3 secondi - Protezione da sovraccarico - Alimentazione con batteria standard 9V (non inclusa) - Dimensioni: 188 x 86 x 30 mm Specifiche tecniche: <ul style="list-style-type: none"> - Tensione DC: 200 mV-1000V (+0.5%+1) - Tensione AC: 200 mV-750 V (+0.8%+3) - Corrente DC: 20 mA-20 A (+0.8%+1) - Corrente AC: 20 mA-20 A (+) (1%+3) - Resistanza: 200 Ohm-200 MOhm ((2.5%+3) - Capacità: 2nF-20uF - Test: Transistor, Diodi, Continuità - Autospegnimento: sì 	8
Lavagna interattiva digitale	Lavagna digitale interattiva 65 pollici ad alte prestazioni fino a 40 tocchi simultanei, con galleria di contenuti didattici 3D e realtà aumentata e piattaforma per didattica a distanza. Formato 65" in 16:9 con tecnologia di illuminazione LED, vetro antiriflesso temperato con spessore 4mm (MOHS 7); Risoluzione UHD-4K 3840×2160 px, luminosità 400 cd/m2, Contrasto 4000:1, Angolo Visuale 178°/178°, 1.073 bilioni di colori 10 bit. Pixel Pitch 0,372×0,372	1

	<p>mm. Durata media 50.000 h; Audio: Altoparlanti integrati 2x16 Watt + 1x Subwoofer 16 Watt. Sistema Operativo Android 11 integrato. Il sistema è compatibile con Windows, Android, MacOS, iOS. CPU: ARM A55 (4 cores)</p> <p>RAM 4 GB, ROM 32 GB. Compatibile con Apple Airplay & Google Chromecast.</p> <p>Installazione con staffa a parete e cavetteria compatibile.</p>	
Fornitura Arredi		
Tipologia del Prodotto	Descrizione tecnica minima	Quantità
Armadio con ante battenti	Armadio con ante battenti estremamente solido 4 ripiani regolabili per un carico massimo di circa 60 kg. Larghezza di 92.5 cm; Profondità totale (cm) 42.2 cm; Altezza totale (cm) 180 cm	1
Scrivania	Scrivania con materiale: Melaminico Dimensioni (lpxh): 180 x 80 x 73 cm/li>	1

AULA AUTOMAZIONE E ROBOTICA INDUSTRIALE	Plesso Panepinto	Figura 3, Aula 2
Fornitura Digitale		
Tipologia del Prodotto	Descrizione tecnica minima	Quantità
Braccio robotico versione Basic	<p>Braccio robotico dotato di 4 DOF (Degrees of Freedom, o Gradi di Libertà) con Kit per la stampa 3D (hotend, tubo bowden e feeder), pinze a depressione, pompa a depressione, ventosa a depressione, modulo Bluetooth, Set di scrittura e disegno.</p> <p>Dati tecnici:</p> <ul style="list-style-type: none"> • Degrees of Freedom: 4 • Capacità di carico Max.: 500g • Distanza raggiungibile: 320mm • Trasferimento dati: USB/Bluetooth/WLAN • Consumo di energia: 60W • Temperatura operativa: -10°C - +60°C • Peso del Dobots senza accessori: 	1

	<p>3,4Kg</p> <ul style="list-style-type: none"> • Peso complessivo (accessori inclusi): 7,2Kg • Superficie di appoggio: 158 x 158mm • Software: DobotStudio / RepetierHost / Cura • SDK: Communication Protocol, Dobot Program Library • Materiali: Aluminum Alloy 6061, ABS Engineering Plastic • Dimensioni dell'imballaggio: 340mm × 300mm × 400mm 	
Rotaia lineare	<p>Rotaia lineare per Dobot Magician:</p> <ul style="list-style-type: none"> • Corsa 1000mm • Elevata Precisione di Posizionamento • Fino a 5kg di Carico Utile 	1
Nastro trasportatore	<p>Kit nastro trasportatore:</p> <ul style="list-style-type: none"> • Compatibile con i Bracci Robotici DOBOT Magician • Capacità di Carico fino a 500g • Velocità Massima 120mm/s 	1
Suite di apprendimento entry-level per AI	<p>Kit AI Arduino per braccio robotico DOBOT Magician: scheda di controllo Arduino Mega 2560, indicatore LED, joystick, pulsante di commutazione, moduli di riconoscimento vocale e visivo.</p>	1
Scheda microcontrollore	<p>Scheda a microcontrollore basata sul ATmega2560.</p> <p>Specifiche tecniche:</p> <ul style="list-style-type: none"> • Microcontrollore: ATmega2560 • Tensione di funzionamento: 5 V • Tensione di ingresso (raccomandato): 7-12V • Tensione di ingresso (limiti): 6-20V • I/O digitali: 54 (di cui 14 funzionano anche come uscite PWM) • Ingressi analogici: 16 • Corrente DC per ogni pin I/O: 40 mA • Corrente DC per pin 3.3V: 50 mA • Memoria flash: 256 KB di cui 8 KB utilizzati dal bootloader • SRAM: 8 KB • EEPROM: 4 KB • Velocità di clock: 16 MHz 	1
Lavagna interattiva digitale	<p>Lavagna digitale interattiva 65 pollici ad alte prestazioni fino a 40</p>	1

	<p>tocchi simultanei, con galleria di contenuti didattici 3D e realtà aumentata e piattaforma per didattica a distanza.</p> <p>Formato 65" in 16:9 con tecnologia di illuminazione LED, vetro antiriflesso temperato con spessore 4mm (MOHS 7); Risoluzione UHD-4K 3840x2160 px, luminosità 400 cd/m2, Contrasto 4000:1, Angolo Visuale 178°/178°, 1.073 bilioni di colori 10 bit. Pixel Pitch 0,372x0,372 mm. Durata media 50.000 h; Audio: Altoparlanti integrati 2x16 Watt + 1x Subwoofer 16 Watt. Sistema Operativo Android 11 integrato. Il sistema è compatibile con Windows, Android, MacOS, iOS. CPU: ARM A55 (4 cores) RAM 4 GB, ROM 32 GB. Compatibile con Apple Airplay & Google Chromecast.</p> <p>Installazione con staffa a parete e cassetteria compatibile.</p>	
Fornitura Arredi		
Tipologia del Prodotto	Descrizione tecnica minima	Quantità
Armadio con ante battenti, Altezza totale: 180 cm, Larghezza totale: 92.5 cm	<p>Larghezza totale (cm): 92.5 cm</p> <p>Tipo di apertura della porta: BATTENTE</p> <p>Profondità totale (cm): 42.2 cm</p> <p>Altezza totale (cm): 180 cm</p> <p>Colore struttura: GRIGIO CHIARO</p> <p>N. di ripiani: 4</p> <p>Modello Armadio: alto</p> <p>Finitura: EPOSSIDICO</p> <p>Anta colore: GRIGIO CHIARO</p> <p>Lamiera sp.: 7/10</p> <p>Carico max. per ripiano (kg): 60 kg</p> <p>RAL: 7035</p> <p>Consegnato montato: SI</p> <p>Tipo di chiusura: Serratura a cilindro</p> <p>Materiale: Acciaio</p> <p>Imballaggio riciclabile: SI - 100%</p> <p>Prodotto riciclabile: SI - 100%</p> <p>Anta materiale: ACCIAIO</p>	1
Scrivania operativa, 180 x 80 x 73 cm	<p>Tipo prodotto: Scrivania operativa</p> <p>Colore: Piano Rovere; Gamba Grigia</p> <p>Larghezza: 180 cm</p> <p>Profondità: 80 cm</p> <p>Altezza: 73 cm</p> <p>Materiale: Melaninico bilaminato</p> <p>Tipo di gamba: Ponte (C rovesciata)</p> <p>Materiale delle gambe: Metallo</p> <p>Gestione dei cavi : Sì</p>	1

AULA DOMOTICA E SMART HOME	Plesso Panepinto	Figura 3, Aula 3
Fornitura Digitale		
Tipologia del Prodotto	Descrizione tecnica minima	Quantità
Trainer domotica KNX su pannello	<p>Il kit comprende l'insieme dei dispositivi domotici per la realizzazione di impianti per home automation con standard KNX.</p> <p>Componentistica inclusa:</p> <ul style="list-style-type: none"> 1 Pannello forato di dimensioni 100x60 cm 1 Cavo e spina di alimentazione 1 Magnetotermico differenziale 1P+N 6A - 30mA 1 Alimentatore 230V - 24VDC 1,2A 1 Portafusibile di protezione 24VDC 1 Alimentatore SpaceLogic KNX 320 mA 1 Interfaccia SpaceLogic KNX-USB 1 Attuatore Master dimmer universale 2 canali 300W 2 Attuatore SpaceLogic multifunzione 8 canali 2 Pulsantiera 4 canali con led di segnalazione colore Bianco e Verde 1 Pulsantiera Touch screen con funzione termostato e 9 pagine programmabili 1 Cavo di programmazione USB 16 Lampade LED di simulazione 24VDC 2 Prese per collegamento lampade dimmerabili 1 Portalampada a pinza con lampada dimmerabile 2 Boccole per il collegamento al bus KNX 	1
Lavagna interattiva digitale	<p>Lavagna digitale interattiva 65 pollici ad alte prestazioni fino a 40 tocchi simultanei, con galleria di contenuti didattici 3D e realtà aumentata e piattaforma per didattica a distanza.</p> <p>Formato 65" in 16:9 con tecnologia di illuminazione LED, vetro antiriflesso temperato con spessore 4mm (MOHS 7); Risoluzione UHD-4K 3840x2160 px, luminosità 400 cd/m2, Contrasto 4000:1, Angolo Visuale 178°/178°, 1.073 bilioni di colori 10 bit. Pixel Pitch 0,372x0,372 mm. Durata media 50.000 h; Audio: Altoparlanti integrati 2x16 Watt + 1x Subwoofer 16 Watt. Sistema Operativo Android 11 integrato. Il</p>	1

	<p>sistema è compatibile con Windows, Android, MacOS, iOS. CPU: ARM A55 (4 cores)</p> <p>RAM 4 GB, ROM 32 GB. Compatibile con Apple Airplay & Google Chromecast.</p> <p>Installazione con staffa a parete e cassetteria compatibile.</p>	
Pinza amperometrica	<p>Pinza amperometrica con le seguenti caratteristiche:</p> <p>Capacitance max.: 40 mF, Digital counts: 40.000, Display Type: LCD</p> <p>NCV: Over voltage category: CAT III 1000 V, CAT IV 600 V, V DC max.: 000V, A AC max.: 1500 A, OHM max.: 40 M?, Temp. max.: 1000 °C</p> <p>Temp. min.: -40 °C, mV DC max.: 400 mV, V AC max.: 750 V, mV AC max.: 400 mV, A DC max.: 1500A</p>	4
Fornitura Arredi		
Tipologia del Prodotto	Descrizione tecnica minima	Quantità
Armadio con ante battenti, Altezza totale: 180 cm, Larghezza totale: 92.5 cm	<p>Larghezza totale (cm): 92.5 cm</p> <p>Tipo di apertura della porta: BATTENTE</p> <p>Profondità totale (cm): 42.2 cm</p> <p>Altezza totale (cm): 180 cm</p> <p>Colore struttura: GRIGIO CHIARO</p> <p>N. di ripiani: 4</p> <p>Modello Armadio: alto</p> <p>Finitura: EPOSSIDICO</p> <p>Anta colore: GRIGIO CHIARO</p> <p>Lamiera sp.: 7/10</p> <p>Carico max. per ripiano (kg): 60 kg</p> <p>RAL: 7035</p> <p>Consegnato montato: SI</p> <p>Tipo di chiusura: Serratura a cilindro</p> <p>Materiale: Acciaio</p> <p>Imballaggio riciclabile: SI - 100%</p> <p>Prodotto riciclabile: SI - 100%</p> <p>Anta materiale: ACCIAIO</p>	1
Scrivania operativa, 180 x 80 x 73 cm	<p>Tipo prodotto: Scrivania operativa</p> <p>Colore: Piano Rovere; Gamba Grigia</p> <p>Larghezza: 180 cm</p> <p>Profondità: 80 cm</p> <p>Altezza: 73 cm</p> <p>Materiale: Melaninico bilaminato</p> <p>Tipo di gamba: Ponte (C rovesciata)</p> <p>Materiale delle gambe: Metallo</p> <p>Gestione dei cavi : Sì</p>	1

AULA MAKING - MODELLAZIONE E STAMPA 3D	Plesso Panepinto	Figura 3, Aula 4
--	------------------	------------------

Fornitura Digitale		
Tipologia del Prodotto	Descrizione tecnica minima	Quantità
Stampante 3D con kit 3 bobine e videocorso	<p>Tipo di filamento utilizzato: PLA/ABS/PC/PETG/PLA-CF/PETG-CF/ASA</p> <p>Diametro filamento: 1.75mm</p> <p>Vano porta bobina interno: 1KG</p> <p>Dimensioni di stampa: 220x200x250mm</p> <p>Temperatura massima dell'estrusore: 265°C</p> <p>Piano riscaldato: sì</p> <p>Temperatura massima del piano: 110°C</p> <p>Camera: sì</p> <p>Filtro Hepa: sì</p> <p>Ethernet: sì</p> <p>Piano: flessibile</p> <p>Autolivellamento: sì</p> <p>Porta USB: sì</p> <p>Tipo stampante: tipo chiuso</p> <p>Software compatibili: FlashPrint/Cura/Slic3r (è necessario impostare i parametri)</p> <p>File di Input: 3MF/STL/OBJ/FPP/BMP/PNG/JPG/JPEG</p> <p>File di Output: GX/G</p> <p>Dimensioni complessive: 50x47x54 cm</p> <p>Garanzia: 12 mesi on-center</p> <p>kit 3 bobine 1kg/cad e videocorso sul funzionamento della stampante</p>	1
Stampante 3d con incisore laser e CNC	<p>3D Stampa</p> <p>Diametro ugello: 0.4 mm</p> <p>Risoluzione dello strato: 0.05 ~ 0.3 mm</p> <p>Materiali supportati: PLA da 1.75 mm, TPU, PETG e materiali flessibili</p> <p>Velocità di stampa effettiva: 0 ~ 80mm / s</p> <p>Temp. Ugello: 250 gradi max.</p> <p>Temp. Letto di calore: 80 gradi massimo (25 gradi temperatura ambiente.)</p> <p>Intaglio CNC</p> <p>Velocità mandrino: 8000 rpm Max</p> <p>Gamma di morsetti per mandrini CNC: 0 ~ 4 mm</p> <p>Dimensione della punta CNC standard: taglierina 3.175 mm * 0.3 mm * 30 ° V; Fresa a spirale da 1.5 mm</p>	1

	<p>Materiali supportati: legno, bambù, acrilico, PCB, foglio di fibra di carbonio, plastica, ecc</p> <p>Incisione laser Potenza del laser: 1.6W Materiali supportati: legno, bambù, pelle, carta, plastica, tessuto e acrilico non trasparente</p> <p>Specificazione Dimensioni: 355 * 355 * 390mm Numero di moduli: 4 Formare le dimensioni: 200 * 200 * 190mm Materiale principale: lega di alluminio di grado aeronautico Pannello operativo: Touch Screen, 3.5 pollici Ingresso adattatore: 100-240 V, 50/60 Hz, 1.8 A max Uscita adattatore: 12V ~ 10A</p>	
Scanner 3D desktop	<p>Scan mode: fixed (feature, manual) / auto (turntable, manual) Precisione colpo singolo = 0,1 mm Volume minimo di scansione 30 × 30 × 30 mm Volume massimo di scansione: fixed (700 × 700 × 700 mm) / auto (200 × 200 × 200 mm) Gamma di acquisizione singola 200×150 mm Velocità di scansione: fixed < 8 secondo / auto > 2 minuti Distanza tra i punti 0,17 mm ~ 0,2 mm Trama Sì Formato file OBJ, STL, ASC, PLY Risoluzione fotocamera 1,3 Mega Pixel Sorgente Luminosa Luce Bianca Distanza distanziatore 290 ~ 480 mm Requisiti del computer (richiesto) USB: 1x USB 2.0 o 3.0; OS: Windows 7/8/10 (64 bit); CPU: Dual-core i5; RAM: 8 GB Requisiti del computer (consigliati) Scheda grafica: serie Nvidia Memoria grafica > 1GB; RAM: 16 GB Peso (senza imballaggio/imballato): 2,5 kg / 4,9 kg Dimensioni: 570×210×210 mm Alimentazione 40 w Tensione di ingresso CC: 12 v, 3,33 A Scheda di calibrazione: standard Turntable: standard Capacità di carico del turntable: 5 kg</p>	1

PC Desktop	<p>Processore: Intel® Core™ i7-12700T vPro® di dodicesima generazione Memoria:DDR5 da 16 GB a 4.800 MHz (SODIMM) - (2 x 8 GB) Unità SSD: 1 TB, M.2 2280, PCIe Gen4 Performance TLC Scheda Grafica: NVIDIA® T400 con GDDR6 da 4 GB Networking:Gigabit Ethernet, Wi-Fi 6 Lavagna digitale: 24" Full HD Tastiera: USB, tradizionale Dispositivo di puntamento: Mouse USB Sistema Operativo: Windows 11 Pro 64</p>	1
Set per modellisti e incisori (trapano-fresatore e utensili)	<p>1x trapano fresatore 1x fresetta fine 2x micropunte (1x 0,5 mm - 1x 1 mm) 1x spazzola in ottone 4x molette in corindone (1x cilindro - 1x sfera - 1x ruota - 1x cono) 1x moletta di lucidatura 2x molette in corindone 2x molette in carburo di silicio 20x dischetti tronicatori e relativo albero 6x Pinze di serraggio (1,0 - 1,5 - 2,0 - 2,4 - 3,0 - 3,2 mm) 1x Valigetta in plastica 1x Alimentatore 12V – 1A</p>	1
Morsa per meccanica di precisione	<p>Dettagli tecnici: Ganasce da 75 mm con rivestimento di protezione per pezzi delicati. Apertura 70 mm. Peso 1,6 Kg.</p>	1
Trapano da banco	<p>Dati tecnici: Piano di lavoro rettificato in alluminio pressofuso (220 x 120 mm) con guida parallela e scala graduata. 220 – 240 V. 85 W. 50-60 HZ. Numero di giri a vuoto: 1.800, 4.700 e 8.500/min. Sbraccio (interno colonna - centro mandrino) 140 mm. Corsa del canotto 30 mm. Presa utensili tramite 6 pinze di serraggio in acciaio MICROMOT a tre segmenti (1 – 1,5 – 2 – 2,4 – 3 e 3,2 mm). Filettatura esterna da 3/8" per poter avvitare un mandrino a cremagliera. Peso 3,3 Kg.</p>	1
Lavagna interattiva digitale	Lavagna digitale interattiva 65	1

	<p>pollici ad alte prestazioni fino a 40 tocchi simultanei, con galleria di contenuti didattici 3D e realtà aumentata e piattaforma per didattica a distanza.</p> <p>Formato 65" in 16:9 con tecnologia di illuminazione LED, vetro antiriflesso temperato con spessore 4mm (MOHS 7); Risoluzione UHD-4K 3840x2160 px, luminosità 400 cd/m2, Contrasto 4000:1, Angolo Visuale 178°/178°, 1.073 bilioni di colori 10 bit. Pixel Pitch 0,372x0,372 mm. Durata media 50.000 h; Audio: Altoparlanti integrati 2x16 Watt + 1x Subwoofer 16 Watt. Sistema Operativo Android 11 integrato. Il sistema è compatibile con Windows, Android, MacOS, iOS. CPU: ARM A55 (4 cores)</p> <p>RAM 4 GB, ROM 32 GB. Compatibile con Apple Airplay & Google Chromecast.</p> <p>Installazione con staffa a parete e cavetteria compatibile.</p>	
Fornitura Arredi		
Tipologia del Prodotto	Descrizione tecnica minima	Quantità
Armadio con ante battenti, Altezza totale: 180 cm, Larghezza totale: 92.5 cm	<p>Larghezza totale (cm): 92.5 cm</p> <p>Tipo di apertura della porta: BATTENTE</p> <p>Profondità totale (cm): 42.2 cm</p> <p>Altezza totale (cm): 180 cm</p> <p>Colore struttura: GRIGIO CHIARO</p> <p>N. di ripiani: 4</p> <p>Modello Armadio: alto</p> <p>Finitura: EPOSSIDICO</p> <p>Anta colore: GRIGIO CHIARO</p> <p>Lamiera sp.: 7/10</p> <p>Carico max. per ripiano (kg): 60 kg</p> <p>RAL: 7035</p> <p>Consegnato montato: SI</p> <p>Tipo di chiusura: Serratura a cilindro</p> <p>Materiale: Acciaio</p> <p>Imballaggio riciclabile: SI - 100%</p> <p>Prodotto riciclabile: SI - 100%</p> <p>Anta materiale: ACCIAIO</p>	1
Scrivania operativa, 180 x 80 x 73 cm	<p>Tipo prodotto: Scrivania operativa</p> <p>Colore: Piano Rovere; Gamba Grigia</p> <p>Larghezza: 180 cm; Profondità: 80 cm; Altezza: 73 cm</p> <p>Materiale: Melaninico bilaminato</p> <p>Tipo di gamba: Ponte (C rovesciata)</p> <p>Materiale delle gambe: Metallo</p> <p>Gestione dei cavi : Sì</p>	1

LABORATORIO DI MUSICA	Plesso Panepinto	Figura 2, Auditorium
Fornitura Digitale		
Tipologia del Prodotto	Descrizione tecnica minima	Quantità
Pianoforte digitale	<ul style="list-style-type: none"> • Tastiere: 88 tasti (da A-1 a C7) • Tastiera GHS (Graded Hammer Standard) con copritasti nero opaco • Sensibilità al tocco Hard/Medium/Soft/Fixed • Suono di pianoforte: Pure CF Sound Engine • Effetti pianoforte: Risonanza damper, sustain stereo campioni, key-off, risonanza delle corde • 24 voci preset • Polifonia: 192 • Effetti/Funzioni: 4 Riverberi, Sound Boost, Table EQ, Intelligent Acoustic Control (IAC), Stereophonic Optimizer, Dual, Split, Duo • Ritmi di accompagnamento: 20 Preset • Registrazione/riproduzione di brani (solo dati MIDI) • Preset: 21 brani demo vocali, 50 brani classici • 1 Song utente con 2 tracce • Capacità dati: circa 100kB/brano (circa 11000 note) • Formato dati compatibile Playback: SMF (formato 0, formato 1) • Formato dati compatibile Registrazione: SMF (formato 0) • Memoria interna: Dimensione massima totale 900kB (brano utente circa 100kB, caricamento dei dati del brano da PC fino a 2 brani) • Trasposizione: da -6 a 0 a +6 • Sintonizzazione fine: 414,8 a 440,0 a 466,8Hz • Tempo del metronomo: 5 - 280 • Connettività: DC In (12V), PHONES (jack stereo standard) x 2, Sustain, Pedal Unit, USB To Host, AUX Out • Amplificatori: 7W x 2 • Altoparlanti: 12cm x2 + 4cm x2 • Alimentazione: Alimentatore PA-150 o equivalente consigliato da Yamaha • Consumo energetico: 9W (quando si utilizza l'alimentatore CA PA-150) • Accessori inclusi: manuale, guida rapida all'uso, alimentatore CA 	1

	<p>PA-150, registrazione del prodotto online, footswitch, leggio</p> <ul style="list-style-type: none"> • Dimensioni: 1326 x 295 x H166mm e Peso: 11,8kg <p>Fornito di supporto singolo per tastiera e sgabello</p>	
Microfono dinamico cardioide	Microfono dinamico cardioide switch on/off dotato di asta regolabile.	3
Set 8 microfoni ad archetto	Set rack radio a 8 canali: Rack radio già pronto e preimpostato con trasmettitori tascabili per il funzionamento di cuffie, microfoni lavalier o segnali di linea (chitarra, ecc.); Banda di frequenza: 518-536 MHz; Installato nel rack leggero 5U; Potenza di trasmissione regolabile: 5, 10 e 20 mW	1
Cavi Jack	Cavi jack da 6,3 mm da 3 metri	5
Cavi XLR	Cavi XLR (M) e XLR(F) da 1 metro	8
Sistema diffusione audio (cassa)	<p>Amplificatore di Classe D da 1300W ultra efficiente; Costruzione robusta;</p> <p>Risposta in frequenza: 52Hz - 20kHz (-10dB); SPL max: 125dB; Input 1 e 2 con connettori combo XLR / TRS; L'uscita del mix contiene l'audio di entrambi i canali di ingresso; Woofer 15" ad alte prestazioni; Driver 1" in titanio; Montaggio su asta standard; Dotato di 4 maniglie per facilitare il trasporto; Doppia angolazione per usarlo come monitor da palco; Dimensioni: 434 x H711 x 363mm; Peso: 18,5kg</p> <p>Con supporto treppiede</p>	2
Sistema diffusione audio portatile	<p>SISTEMA AMPLIFICATO PORTATILE BLUETOOTH CON MICROFONO 450W.</p> <ul style="list-style-type: none"> • Altoparlante portatile PA • Utilizzo della tecnologia wireless Bluetooth per lo streaming audio • Include microfono wireless UHF • Lettore multimediale USB, SD / MMC integrato • Ingresso microfono dedicato con effetto Eco • Ingresso Aux aggiuntivo per collegare lettori CD o laptop • Supporto per il montaggio integrato con attacco da 35mm • Woofer illuminato a LED con interruttore On / Off • Trolley integrato con manico 	1

	<p>telescopico</p> <ul style="list-style-type: none"> • Potenza in uscita: 450W • Risposta in frequenza: 50Hz - 19kHz • Woofer: 10" • Tweeter: 1" Piezo Driver • Frequenza di funzionamento: 863.2MHz • Batteria: 2,2Ah al Litio • Alimentazione: 100 - 230V / 50Hz • Dimensioni: 330 x 375 x 565mm • Peso: 8,5kg 	
Batteria elettronica digitale	<p>BATTERIA ELETTRONICA 4 PAD CON 3 PAD PIATTO E MODULO SONORO.</p> <ul style="list-style-type: none"> • Numero totale di pad: 4x pad batteria, 3x pad piatto • Pad per rullante / tom inclusi: 1x Pad da 8", 2x 8" pad Tom per rack, 1 pad da pavimento da 8" • Pad piatto inclusi: 1x pad Hi-Hat 10", 2x pad piatto da 10" • Modulo batteria incluso: Modulo DTX 402 • Numero di kit di batteria: 10 • Numero di strumenti: 287 voci di batteria / percussione, 128 voci di tastiera, 10 brani • Effetti: 9x Reverb • Ingressi modulo trigger: 8x 1/4" (tamburo / piatto), 1x 1/4" (controller charleston) • Ingressi analogici del modulo: 1x 1/8" (Aux in) • Cuffie: 1x 1/4" • Modulo MIDI I/O: USB • USB: 1x tipo B • Software: DTX 402 Touch App (iOS / Android), App Rec'n Share (iOS) • Dimensioni: (L) 269 x (P) 147 x (A) 39 mm • Peso: 0,5 kg • Hardware incluso: Cavo Snake a 9 canali, supporto per rack a 4 montanti, pedale di controllo charleston, pedale trigger grancassa 	1
Chitarra acustica	<p>Chitarra con corde in acciaio con pickup: Serie standard; Design: stile folk; Corpo in mogano; Tastiera Roseacer: Intarsi della tastiera DOT; Costruzione a coda di rondine; Lunghezza scala: 650 mm (25,59"); Larghezza capotasto: 43 mm (1,65"); 20 tasti; Preamplificatore con controllo del volume ed EQ a 4 bande; Ponte Roseacer; Teste pressofuse placcate in oro;</p>	1

	Lunghezza totale: 102,5 cm; Attacco inferiore: 37,5 cm; Attacco superiore: 28 cm; Altezza: 10,5 cm; Calibri delle corde: .010 "- .047"	
Fornitura Arredi		
Tipologia del Prodotto	Descrizione tecnica minima	Quantità
Leggio	Ampia tavola forata in metallo; Meccanismo veloce di inserimento/rimozione tavola; Alette ferma fogli ;Costruzione interamente in metallo; Giunture di regolazione in alluminio; Base tripode con giuntura in Nylon; Altezza (min-max): 50 - 140 cm; Dimensioni tavola (LxA): 48 x 34,5 cm; Diametro tubolari: 19-22-26 mm; Finitura verniciato nero. Borsa inclusa	15
Libreria componibile a muro	Libreria componibile a 9 caselle Multicolor, 104,1 x 29,2 x 103,9 cm, Bianco	1
Libreria componibile a muro	Mobile componibile a 6 caselle a scalare Multicolor, 104,1 x 29,2 x 103,9 cm, Rovere con 2 antine di dimensioni 32,5x 32,5 x 1,6 sp.	1

LABORATORIO DI MUSICA	Plesso Pirandello	Primo piano, Aula n. 102
Fornitura Digitale		
Tipologia del Prodotto	Descrizione tecnica minima	Quantità
Pianoforte digitale	<ul style="list-style-type: none"> • Tastiere: 88 tasti (da A-1 a C7) • Tastiera GHS (Graded Hammer Standard) con copritasti nero opaco • Sensibilità al tocco Hard/Medium/Soft/Fixed • Suono di pianoforte: Pure CF Sound Engine • Effetti pianoforte: Risonanza damper, sustain stereo campioni, key-off, risonanza delle corde • 24 voci preset • Polifonia: 192 • Effetti/Funzioni: 4 Riverberi, Sound Boost, Table EQ, Intelligent Acoustic Control (IAC), Stereophonic Optimizer, Dual, Split, Duo • Ritmi di accompagnamento: 20 Preset 	1

	<ul style="list-style-type: none"> • Registrazione/riproduzione di brani (solo dati MIDI) • Preset: 21 brani demo vocali, 50 brani classici • 1 Song utente con 2 tracce • Capacità dati: circa 100kB/brano (circa 11000 note) • Formato dati compatibile Playback: SMF (formato 0, formato 1) • Formato dati compatibile Registrazione: SMF (formato 0) • Memoria interna: Dimensione massima totale 900kB (brano utente circa 100kB, caricamento dei dati del brano da PC fino a 2 brani) • Trasposizione: da -6 a 0 a +6 • Sintonizzazione fine: 414,8 a 440,0 a 466,8Hz • Tempo del metronomo: 5 - 280 • Connettività: DC In (12V), PHONES (jack stereo standard) x 2, Sustain, Pedal Unit, USB To Host, AUX Out • Amplificatori: 7W x 2 • Altoparlanti: 12cm x2 + 4cm x2 • Alimentazione: Alimentatore PA-150 o equivalente consigliato da Yamaha • Consumo energetico: 9W (quando si utilizza l'alimentatore CA PA-150) • Accessori inclusi: manuale, guida rapida all'uso, alimentatore CA PA-150, registrazione del prodotto online, footswitch, leggio • Dimensioni: 1326 x 295 x H166mm e Peso: 11,8kg <p>Fornito di supporto singolo per tastiera e sgabello</p>	
Microfono dinamico cardioide	Microfono dinamico cardioide switch on/off dotato di asta regolabile.	3
Set 8 microfoni ad archetto	Set rack radio a 8 canali: Rack radio già pronto e preimpostato con trasmettitori tascabili per il funzionamento di cuffie, microfoni lavalier o segnali di linea (chitarra, ecc.); Banda di frequenza: 518-536 MHz; Installato nel rack leggero 5U; Potenza di trasmissione regolabile: 5, 10 e 20 mW	1
Cavi Jack	Cavi jack da 6,3 mm da 3 metri	5
Cavi XLR	Cavi XLR (M) e XLR(F) da 1 metro	8
Sistema diffusione audio (cassa)	Amplificatore di Classe D da 1300W	2

	<p>ultra efficiente; Costruzione robusta; Risposta in frequenza: 52Hz - 20kHz (-10dB); SPL max: 125dB; Input 1 e 2 con connettori combo XLR / TRS; L'uscita del mix contiene l'audio di entrambi i canali di ingresso; Woofer 15" ad alte prestazioni; Driver 1" in titanio; Montaggio su asta standard; Dotato di 4 maniglie per facilitare il trasporto; Doppia angolazione per usarlo come monitor da palco; Dimensioni: 434 x H711 x 363mm; Peso: 18,5kg Con supporto a treppiede</p>	
Sistema diffusione audio portatile	<p>SISTEMA AMPLIFICATO PORTATILE BLUETOOTH CON MICROFONO 450W.</p> <ul style="list-style-type: none"> • Altoparlante portatile PA • Utilizzo della tecnologia wireless Bluetooth per lo streaming audio • Include microfono wireless UHF • Lettore multimediale USB, SD / MMC integrato • Ingresso microfono dedicato con effetto Eco • Ingresso Aux aggiuntivo per collegare lettori CD o laptop • Supporto per il montaggio integrato con attacco da 35mm • Woofer illuminato a LED con interruttore On / Off • Trolley integrato con manico telescopico • Potenza in uscita: 450W • Risposta in frequenza: 50Hz - 19kHz • Woofer: 10" • Tweeter: 1" Piezo Driver • Frequenza di funzionamento: 863.2MHz • Batteria: 2,2Ah al Litio • Alimentazione: 100 - 230V / 50Hz • Dimensioni: 330 x 375 x 565mm • Peso: 8,5kg 	1
Batteria elettronica digitale	<p>BATTERIA ELETTRONICA 4 PAD CON 3 PAD PIATTO E MODULO SONORO.</p> <ul style="list-style-type: none"> • Numero totale di pad: 4x pad batteria, 3x pad piatto • Pad per rullante / tom inclusi: 1x Pad da 8", 2x 8" pad Tom per rack, 1 pad da pavimento da 8" • Pad piatto inclusi: 1x pad Hi-Hat 10", 2x pad piatto da 10" • Modulo batteria incluso: Modulo DTX 402 • Numero di kit di batteria: 10 	1

	<ul style="list-style-type: none"> • Numero di strumenti: 287 voci di batteria / percussione, 128 voci di tastiera, 10 brani • Effetti: 9x Reverb • Ingressi modulo trigger: 8x 1/4" (tamburo / piatto), 1x 1/4" (controller charleston) • Ingressi analogici del modulo: 1x 1/8" (Aux in) • Cuffie: 1x 1/4" • Modulo MIDI I/O: USB • USB: 1x tipo B • Software: DTX 402 Touch App (iOS / Android), App Rec'n Share (iOS) • Dimensioni: (L) 269 x (P) 147 x (A) 39 mm • Peso: 0,5 kg • Hardware incluso: Cavo Snake a 9 canali, supporto per rack a 4 montanti, pedale di controllo charleston, pedale trigger grancassa 	
Chitarra acustica	Chitarra con corde in acciaio con pickup: Serie standard; Design: stile folk; Corpo in mogano; Tastiera Roseacer: Intarsi della tastiera DOT; Costruzione a coda di rondine; Lunghezza scala: 650 mm (25,59"); Larghezza capotasto: 43 mm (1,65"); 20 tasti; Preamplificatore con controllo del volume ed EQ a 4 bande; Ponte Roseacer; Teste pressofuse placcate in oro; Lunghezza totale: 102,5 cm; Attacco inferiore: 37,5 cm; Attacco superiore: 28 cm; Altezza: 10,5 cm; Calibri delle corde: .010 "- .047"	1
Fornitura Arredi		
Tipologia del Prodotto	Descrizione tecnica minima	Quantità
Leggio	Ampia tavola forata in metallo; Meccanismo veloce di inserimento/rimozione tavola; Alette ferma fogli ;Costruzione interamente in metallo; Giunture di regolazione in alluminio; Base tripode con giuntura in Nylon; Altezza (min-max): 50 - 140 cm; Dimensioni tavola (LxA): 48 x 34,5 cm; Diametro tubolari: 19-22-26 mm; Finitura verniciato nero. Borsa inclusa	15
Libreria componibile a muro	Libreria componibile a 9 caselle	1

	Multicolor, 104,1 x 29,2 x 103,9 cm, Bianco	
Libreria componibile a muro	Mobile componibile a 6 caselle a scalare Multicolor, 104,1 x 29,2 x 103,9 cm, Rovere con 2 antine di dimensioni 32,5x 32,5 x 1,6 sp.	1

LABORATORIO PER L'ODONTOTECNICO	Plesso Panepinto	Figura 2, Aula 1
Fornitura Digitale		
Tipologia del Prodotto	Descrizione tecnica minima	Quantità
Lavagna interattiva digitale	<p>Lavagna interattiva digitale 65 pollici ad alte prestazioni fino a 40 tocchi simultanei, con galleria di contenuti didattici 3D e realtà aumentata e piattaforma per didattica a distanza.</p> <p>Formato 65" in 16:9 con tecnologia di illuminazione LED, vetro antiriflesso temperato con spessore 4mm (MOHS 7); Risoluzione UHD-4K 3840x2160 px, luminosità 400 cd/m2, Contrasto 4000:1, Angolo Visuale 178°/178°, 1.073 bilioni di colori 10 bit. Pixel Pitch 0,372x0,372 mm. Durata media 50.000 h; Audio: Altoparlanti integrati 2x16 Watt + 1x Subwoofer 16 Watt. Sistema Operativo Android 11 integrato. Il sistema è compatibile con Windows, Android, MacOS, iOS. CPU: ARM A55 (4 cores) RAM 4 GB, ROM 32 GB. Compatibile con Apple Airplay & Google Chromecast.</p> <p>Installazione con staffa a parete e cassetteria compatibile.</p>	1
Software CAD Dentale	Software CAD dentale più diffuso per la progettazione di una grande varietà di dispositivi dentali. Dotato di tutti i moduli: Core, Ultimate, Advanced, Implant. Legge e scrive STL, collegabile a scanner 3D, fresatori e stampanti 3D. Licenze per 5 anni, aggiornamenti gratuiti per 5 anni. Numero licenze 2	1
PC All-in-one	Pc All-in-one con Processore Intel® Core™ i7-1355U di tredicesima generazione (12 MB di memoria cache, fino a 5,00 GHz); Windows 11 Pro, inglese, olandese,	4

	<p>francese, tedesco, italiano; NVIDIA® GeForce® MX550 con 2 GB di memoria grafica GDDR6; 16 GB, 2 da 8 GB, DDR4, 3.200 MT/s; Unità SSD PCIe NVMe M.2 da 1 TB; 27", FHD 1.920 x 1.080, 60 Hz, WVA, non touch-screen, Antiabbagliamento, InfinityEdge, bordo sottile; Mouse e tastiera senza fili Dell Pro KM5221W senza retroilluminazione, italiano; Mouse senza fili Dell incluso con la tastiera; Porte: 1 porta USB 3.2 Type-C Gen 2 3 porte USB 3.2 Gen 1 con supporto per l'accensione/la riattivazione 1 porta HDMI Out 1.4/HDCP 2.3 1 porta HDMI In 1.4/HDCP 1.4 1 porta per l'adattatore per l'alimentazione; 1 porta Ethernet RJ45; 1 porta USB 3.2 Gen 2 con PowerShare; 1 jack per cuffie universale.</p> <p>Audio e altoparlanti: Altoparlanti stereo con Waves MaxxAudio® Pro 12 (2 da 5 W = 10 W in totale) Connettività senza fili: Scheda wireless Intel® Wi-Fi 6E AX211, 2x2, 802.11ax, Bluetooth®.</p>	
--	---	--

LABORATORIO SCRITTURA CREATIVA	Plesso Panepinto	Figura 2, Aula 9
Fornitura Digitale		
Tipologia del Prodotto	Descrizione tecnica minima	Quantità
Lavagna interattiva digitale	<p>Lavagna digitale interattiva 65 pollici ad alte prestazioni fino a 40 tocchi simultanei, con galleria di contenuti didattici 3D e realtà aumentata e piattaforma per didattica a distanza.</p> <p>Formato 65" in 16:9 con tecnologia di illuminazione LED, vetro antiriflesso temperato con spessore 4mm (MOHS 7); Risoluzione UHD-4K 3840x2160 px, luminosità 400 cd/m2, Contrasto 4000:1, Angolo Visuale 178°/178°, 1.073 bilioni di colori 10 bit. Pixel Pitch 0,372x0,372 mm. Durata media 50.000 h; Audio: Altoparlanti integrati 2x16 Watt + 1x Subwoofer 16 Watt. Sistema Operativo Android 11 integrato. Il sistema è compatibile con Windows, Android, MacOS, iOS. CPU: ARM A55 (4 cores) RAM 4 GB, ROM 32 GB. Compatibile</p>	1

	con Apple Airplay & Google Chromecast. Installazione con staffa a parete e cassetteria compatibile.	
Notebook	PROCESSORE: Intel Core i5-1235U velocità fino a 4,4 GHz con tecnologia Intel Turbo Boost, 12 MB di cache L3, 10 core e 12 thread MEMORIA: 8GB DDR4 di Ram da 3200Mhz integrata e non espandibile (2 x 4GB); SSD: PCI express NVMe M.2 da 512GB SCHERMO: Display da 15,6" con risoluzione Full HD (1920 X 1080p) e diagonale da 39,6 cm, IPS, Antiriflesso, Slim, Micro-Edge, 250 Nits di luminosità, volume colore 45% NTSC. DESIGN: Chassis color argento. HDMI 1.4b, USB Type-C, Lettore di Impronte e SD, TNR, Peso 1.69 kg, Spessore 1,79 cm. SISTEMA OPERATIVO: Windows 11	4

LABORATORIO SCRITTURA CREATIVA	Plesso Pirandello	Piano terra, Aula n. 4
Fornitura Digitale		
Tipologia del Prodotto	Descrizione tecnica minima	Quantità
Lavagna interattiva digitale	Lavagna digitale interattiva 65 pollici ad alte prestazioni fino a 40 tocchi simultanei, con galleria di contenuti didattici 3D e realtà aumentata e piattaforma per didattica a distanza. Formato 65" in 16:9 con tecnologia di illuminazione LED, vetro antiriflesso temperato con spessore 4mm (MOHS 7); Risoluzione UHD-4K 3840x2160 px, luminosità 400 cd/m2, Contrasto 4000:1, Angolo Visuale 178°/178°, 1.073 bilioni di colori 10 bit. Pixel Pitch 0,372x0,372 mm. Durata media 50.000 h; Audio: Altoparlanti integrati 2x16 Watt + 1x Subwoofer 16 Watt. Sistema Operativo Android 11 integrato. Il sistema è compatibile con Windows, Android, MacOS, iOS. CPU: ARM A55 (4 cores) RAM 4 GB, ROM 32 GB. Compatibile con Apple Airplay & Google Chromecast. Installazione con staffa a parete e cassetteria compatibile.	1

Notebook	<p>PROCESSORE: Intel Core i5-1235U velocità fino a 4,4 GHz con tecnologia Intel Turbo Boost, 12 MB di cache L3, 10 core e 12 thread</p> <p>MEMORIA: 8GB DDR4 di Ram da 3200Mhz integrata e non espandibile (2 x 4GB);</p> <p>SSD: PCI express NVMe M.2 da 512GB</p> <p>SCHERMO: Display da 15,6" con risoluzione Full HD (1920 X 1080p) e diagonale da 39,6 cm, IPS, Antiriflesso, Slim, Micro-Edge, 250 Nits di luminosità, volume colore 45% NTSC. DESIGN: Chassis color argento. HDMI 1.4b, USB Type-C, Lettore di Impronte e SD, TNR, Peso 1.69 kg, Spessore 1,79 cm.</p> <p>SISTEMA OPERATIVO: Windows 11</p>	4
----------	--	---

LABORATORIO DI REALTÀ AUMENTATA	Plesso Panepinto	Figura 2, Aula 8
Fornitura Digitale		
Tipologia del Prodotto	Descrizione tecnica minima	Quantità
Visori realtà aumentata	VISORE REALTÀ AUMENTATA, CPU Qualcomm XR2, RAM 6GB, ROM: 128GB, OS: Android 10, Wi-Fi 6.	2
Lavagna interattiva digitale con staffa.	Lavagna interattiva digitale. Browser Web. Condivisione dello schermo. La SMART Board® serie MX ha tutti gli elementi essenziali di cui gli educatori hanno bisogno per portare i dispositivi amati dagli studenti in qualsiasi ambiente di apprendimento Fino a 10 punti di tocco, scrittura o cancellazione simultanei. Il comportamento si adatta automaticamente allo strumento o all'oggetto che si sta utilizzando, indipendentemente dal fatto che si tratti di penna, dita o palmo. LCD con retroilluminazione a LED (grado A+). Modalità duale Bluetooth® (compatibile con Bluetooth 4.2 + EDR). Abbonamento annuale a SMART Learning Suite Inclusa INSTALLAZIONE con staffa a parete e cassetteria compatibile con collegamento corrente e internet.	1
Lavagna interattiva digitale con carrello.	Lavagna interattiva digitale. Browser Web. Condivisione dello schermo. La SMART Board® serie	1

	<p>MX ha tutti gli elementi essenziali di cui gli educatori hanno bisogno per portare i dispositivi amati dagli studenti in qualsiasi ambiente di apprendimento Fino a 10 punti di tocco, scrittura o cancellazione simultanei. Il comportamento si adatta automaticamente allo strumento o all'oggetto che si sta utilizzando, indipendentemente dal fatto che si tratti di penna, dita o palmo. LCD con retroilluminazione a LED (grado A+). Modalità duale Bluetooth® (compatibile con Bluetooth 4.2 + EDR). Abbonamento annuale a SMART Learning Suite Inclusa INSTALLAZIONE con carrello e cavetteria compatibile con collegamento corrente e internet.</p>	
--	--	--

LABORATORIO DI REALTÀ AUMENTATA	Plesso Panepinto	Figura 1, Aula n. 7
Fornitura Digitale		
Tipologia del Prodotto	Descrizione tecnica minima	Quantità
Visori realtà aumentata	VISORE REALTÀ AUMENTATA, CPU Qualcomm XR2, RAM 6GB, ROM: 128GB, OS: Android 10, Wi-Fi 6.	2
Lavagna interattiva digitale con staffa.	Lavagna interattiva digitale. Browser Web. Condivisione dello schermo. La SMART Board® serie MX ha tutti gli elementi essenziali di cui gli educatori hanno bisogno per portare i dispositivi amati dagli studenti in qualsiasi ambiente di apprendimento Fino a 10 punti di tocco, scrittura o cancellazione simultanei. Il comportamento si adatta automaticamente allo strumento o all'oggetto che si sta utilizzando, indipendentemente dal fatto che si tratti di penna, dita o palmo. LCD con retroilluminazione a LED (grado A+). Modalità duale Bluetooth® (compatibile con Bluetooth 4.2 + EDR). Abbonamento annuale a SMART Learning Suite Inclusa INSTALLAZIONE con staffa a parete e cavetteria compatibile con collegamento corrente e internet.	1
Lavagna interattiva digitale con carrello.	Lavagna interattiva digitale. Browser Web. Condivisione dello schermo. La SMART Board® serie	1

	<p>MX ha tutti gli elementi essenziali di cui gli educatori hanno bisogno per portare i dispositivi amati dagli studenti in qualsiasi ambiente di apprendimento Fino a 10 punti di tocco, scrittura o cancellazione simultanei. Il comportamento si adatta automaticamente allo strumento o all'oggetto che si sta utilizzando, indipendentemente dal fatto che si tratti di penna, dita o palmo. LCD con retroilluminazione a LED (grado A+). Modalità duale Bluetooth® (compatibile con Bluetooth 4.2 + EDR). Abbonamento annuale a SMART Learning Suite Inclusa INSTALLAZIONE con carrello e cavetteria compatibile con collegamento corrente e internet.</p>	
--	--	--

LABORATORIO DI REALTÀ AUMENTATA	Plesso Pirandello	Piano terra, Aula n. 5
Fornitura Digitale		
Tipologia del Prodotto	Descrizione tecnica minima	Quantità
Visori realtà aumentata	VISORE REALTÀ AUMENTATA, CPU Qualcomm XR2, RAM 6GB, ROM: 128GB, OS: Android 10, Wi-Fi 6.	2
Lavagna interattiva digitale con staffa.	Lavagna interattiva digitale. Browser Web. Condivisione dello schermo. La SMART Board® serie MX ha tutti gli elementi essenziali di cui gli educatori hanno bisogno per portare i dispositivi amati dagli studenti in qualsiasi ambiente di apprendimento Fino a 10 punti di tocco, scrittura o cancellazione simultanei. Il comportamento si adatta automaticamente allo strumento o all'oggetto che si sta utilizzando, indipendentemente dal fatto che si tratti di penna, dita o palmo. LCD con retroilluminazione a LED (grado A+). Modalità duale Bluetooth® (compatibile con Bluetooth 4.2 + EDR). Abbonamento annuale a SMART Learning Suite Inclusa INSTALLAZIONE con staffa a parete e cavetteria compatibile con collegamento corrente e internet.	1
Lavagna interattiva digitale con carrello.	Lavagna interattiva digitale. Browser Web. Condivisione dello schermo. La SMART Board® serie	1

	<p>MX ha tutti gli elementi essenziali di cui gli educatori hanno bisogno per portare i dispositivi amati dagli studenti in qualsiasi ambiente di apprendimento Fino a 10 punti di tocco, scrittura o cancellazione simultanei. Il comportamento si adatta automaticamente allo strumento o all'oggetto che si sta utilizzando, indipendentemente dal fatto che si tratti di penna, dita o palmo. LCD con retroilluminazione a LED (grado A+). Modalità duale Bluetooth® (compatibile con Bluetooth 4.2 + EDR). Abbonamento annuale a SMART Learning Suite Inclusa INSTALLAZIONE con carrello e cavetteria compatibile con collegamento corrente e internet.</p>	
--	--	--

LABORATORIO DI REALTÀ AUMENTATA	Plesso Pirandello	Secondo piano, Aula n. 201
Fornitura Digitale		
Tipologia del Prodotto	Descrizione tecnica minima	Quantità
Visori realtà aumentata	VISORE REALTÀ AUMENTATA, CPU Qualcomm XR2, RAM 6GB, ROM: 128GB, OS: Android 10, Wi-Fi 6.	2
Lavagna interattiva digitale con staffa..	Lavagna interattiva digitale. Browser Web. Condivisione dello schermo. La SMART Board® serie MX ha tutti gli elementi essenziali di cui gli educatori hanno bisogno per portare i dispositivi amati dagli studenti in qualsiasi ambiente di apprendimento Fino a 10 punti di tocco, scrittura o cancellazione simultanei. Il comportamento si adatta automaticamente allo strumento o all'oggetto che si sta utilizzando, indipendentemente dal fatto che si tratti di penna, dita o palmo. LCD con retroilluminazione a LED (grado A+). Modalità duale Bluetooth® (compatibile con Bluetooth 4.2 + EDR). Abbonamento annuale a SMART Learning Suite Inclusa INSTALLAZIONE con staffa a parete e cavetteria compatibile con collegamento corrente e internet.	1
Lavagna interattiva digitale con carrello.	Lavagna interattiva digitale. Browser Web. Condivisione dello schermo. La SMART Board® serie	1

	<p>MX ha tutti gli elementi essenziali di cui gli educatori hanno bisogno per portare i dispositivi amati dagli studenti in qualsiasi ambiente di apprendimento Fino a 10 punti di tocco, scrittura o cancellazione simultanei. Il comportamento si adatta automaticamente allo strumento o all'oggetto che si sta utilizzando, indipendentemente dal fatto che si tratti di penna, dita o palmo. LCD con retroilluminazione a LED (grado A+). Modalità duale Bluetooth® (compatibile con Bluetooth 4.2 + EDR). Abbonamento annuale a SMART Learning Suite Inclusa INSTALLAZIONE con carrello e cassetteria compatibile con collegamento corrente e internet.</p>	
--	---	--

LABORATORIO DI STAMPA 3D - ENO	Plesso Panepinto	Figura 3, Aula 5
Fornitura Digitale		
Tipologia del Prodotto	Descrizione tecnica minima	Quantità
Stampante alimentare	Stampante alimentare Pasticcina 4.0 formato A4 e A3. Stampa fogli di pasta di zucchero, cialda. Taniche ricaricabili inchiostri alimentari. Starter kit in dotazione da 100ml per colore. 5 taniche di inchiostro alimentare esterne ricaricabili garantiscono continuità di stampa anche per importanti tirature. Compatta e leggera. Stampa dal formato A6 a A3+ (32,9 x 48,3 cm)	1
Stampante 3D per alimenti	Stampante 3D per Alimenti e Cioccolato. Con tecnologia FDM per il Cibo. In dotazione diversi ugelli.	1
Notebook	PROCESSORE: Intel Core i5-1235U velocità fino a 4,4 GHz con tecnologia Intel Turbo Boost, 12 MB di cache L3, 10 core e 12 thread MEMORIA: 8GB DDR4 di Ram da 3200Mhz integrata e non espandibile (2 x 4GB); SSD: PCI express NVMe M.2 da 512GB SCHERMO: Display da 15,6" con risoluzione Full HD (1920 X 1080p) e diagonale da 39,6 cm, IPS, Antiriflesso, Slim, Micro-Edge, 250 Nits di luminosità, volume colore	1

	45% NTSC. DESIGN: Chassis color argento. HDMI 1.4b, USB Type-C, Lettore di Impronte e SD, TNR, Peso 1.69 kg, Spessore 1,79 cm. SISTEMA OPERATIVO: Windows 11	
Fornitura Arredi		
Tipologia del Prodotto	Descrizione tecnica minima	Quantità
Scrivania per computer trasportabile	Scrivania per Computer Compatta Multifunzione, Nero Lucido. Struttura in metallo su ruote Porta tastiera estraibile Spaziosa mensola porta stampante Con porta CPU Facile da assemblare Caratteristiche Robusta struttura in metallo Ripiani in MDF Elegante finitura nero lucido Misure Ingombro: (LxPxH) 80x69x135 cm Confezione: 93x64x11 cm Peso: 19 kg Contenuto della confezione Scrivania ICA-TB 7800BK Kit di montaggio	1

LABORATORIO DI ASTRONOMIA	Plesso Pirandello	Secondo piano, Aula n. 204
Fornitura Digitale		
Tipologia del Prodotto	Descrizione tecnica minima	Quantità
Telescopio Astronomico	Telescopio Schmidt-Cassegrain SC 279/2800 EdgeHD 1100 CGX-L GoTo SPECIFICHE Ottica Tipo: Riflettore Tecnica di fabbricazione: EdgeHD-Cassegrain Apertura (mm): 279 Lunghezza focale (mm): 2800 Rapporto d'apertura (f/): 10 Potere di risoluzione: 0,41 Valore limite (mag) :14 Capacità di raccolta della luce: 1590 Max. ingrandimento utile: 558 Rivestimento: Starbright XLT Materiale del tubo: Alluminio Lunghezza del tubo (mm): 610 Peso del tubo (kg): 13 Struttura del tubo: Tubo completo Riflettore Ostruzione dello specchio secondario: 12 Diametro dello specchio secondario (mm): 95 Ventilazione dello specchio	1

	<p>principale: si</p> <p>Foccheggiatore Connessione (lato oculare): 2 Filettatura di fissaggio (lato telescopio): SC Tecnica di fabbricazione: Filetto SC</p> <p>Montatura Peso (kg): 21,3 Sistema di controllo GoTo: si Tecnica di fabbricazione: CGX-L Encoder: si Tipo di montatura: equatoriale Portata (kg): 34 Regolazione dell'altezza della polare (°): 3 - 65 Alimentatori: 12 Diametro della barra per contrappeso (mm): 31,5 Piastra montatura: Losmandy & Vixen Sistema di controllo GoTo GPS: opzionale Software: NexStar Interfacce: 2x Aux, USB 2.0, Autoguider Database: 40.000 Velocità d'inseguimento: siderale, solare e lunare Lingua della funzione GoTo: tedesco, inglese, francese, spagnolo, italiano Remote: Celestron PWI</p> <p>Cavalletto Diametro gambe treppiede (mm): 70 Tipo: Treppiede Materiale: Acciaio Peso (kg): 21 Vassoio portaoggetti: si Altezza max. cavalletto (cm): 134 Altezza min. cavalletto (cm): 91 Accessori inclusi Slitta a coda di rondine: Losmandy-Style Contrappesi (kg): 2x 10 Ottica girevole: Specchio diagonale 2" - 90° Adattatore per oculare: 1,25" - 2" Cercatore: 9x50 Oculari 2": 16mm</p> <p>Generale Peso totale (kg): 75,3</p> <p>Campi di utilizzo Astrofotografia: si (ottimo) Luna e pianeti: si (ottimo)</p>	
--	---	--

	Nebulose e Galassie: si	
Fornitura Arredi		
Tipologia del Prodotto	Descrizione tecnica minima	Quantità
Mobile basso a giorno, bianco	Materiale: melaminico; Colore: bianco Dimensioni: altezza 72 cm, larghezza 80 cm, profondità 35 cm; Ripiani regolabili in altezza Struttura aperta a giorno	3

AULE PER IL COOPERATIVE LEARNING	Plesso Panepinto	Figura 1, Aula 9
Fornitura Digitale		
Tipologia del Prodotto	Descrizione tecnica minima	Quantità
Lavagna interattiva digitale	Lavagna digitale interattiva 65 pollici ad alte prestazioni fino a 40 tocchi simultanei, con galleria di contenuti didattici 3D e realtà aumentata e piattaforma per didattica a distanza. Formato 65" in 16:9 con tecnologia di illuminazione LED, vetro antiriflesso temperato con spessore 4mm (MOHS 7); Risoluzione UHD-4K 3840x2160 px, luminosità 400 cd/m2, Contrasto 4000:1, Angolo Visuale 178°/178°, 1.073 bilioni di colori 10 bit. Pixel Pitch 0,372x0,372 mm. Durata media 50.000 h; Audio: Altoparlanti integrati 2x16 Watt + 1x Subwoofer 16 Watt. Sistema Operativo Android 11 integrato. Il sistema è compatibile con Windows, Android, MacOS, iOS. CPU: ARM A55 (4 cores) RAM 4 GB, ROM 32 GB. Compatibile con Apple Airplay & Google Chromecast. Installazione con staffa a parete e cavetteria compatibile.	1
Tablet	Tablet M10 PLUS (3 Gen)+pen+case, 128 GB, 10,61 pollici. Risoluzione: 2000 x 1200 pixel; Processore MediaTek Helio G80; RAM 4GB; Hard disk 128 GB; Wi-Fi (standard) IEEE 802.11a/b/g/n/ac; Sistema operativo: Android 12; Bluetooth 5.0; Velocità: 2 GHz	7

AULE PER IL COOPERATIVE LEARNING	Plesso Pirandello	Primo piano, Aula n. 105
Fornitura Digitale		
Tipologia del Prodotto	Descrizione tecnica minima	Quantità
Lavagna interattiva digitale	<p>Lavagna digitale interattiva 65 pollici ad alte prestazioni fino a 40 tocchi simultanei, con galleria di contenuti didattici 3D e realtà aumentata e piattaforma per didattica a distanza.</p> <p>Formato 65" in 16:9 con tecnologia di illuminazione LED, vetro antiriflesso temperato con spessore 4mm (MOHS 7); Risoluzione UHD-4K 3840x2160 px, luminosità 400 cd/m2, Contrasto 4000:1, Angolo Visuale 178°/178°, 1.073 bilioni di colori 10 bit. Pixel Pitch 0,372x0,372 mm. Durata media 50.000 h; Audio: Altoparlanti integrati 2x16 Watt + 1x Subwoofer 16 Watt. Sistema Operativo Android 11 integrato. Il sistema è compatibile con Windows, Android, MacOS, iOS. CPU: ARM A55 (4 cores)</p> <p>RAM 4 GB, ROM 32 GB. Compatibile con Apple Airplay & Google Chromecast.</p> <p>Installazione con staffa a parete e cassetteria compatibile.</p>	1
Tablet	<p>Tablet M10 PLUS (3 Gen)+pen+case, 128 GB, 10,61 pollici.</p> <p>Risoluzione: 2000 x 1200 pixel;</p> <p>Processore MediaTek Helio G80;</p> <p>RAM 4GB; Hard disk 128 GB; Wi-Fi (standard) IEEE 802.11a/b/g/n/ac;</p> <p>Sistema operativo: Android 12;</p> <p>Bluetooth 5.0; Velocità: 2 GHz</p>	7

LABORATORIO TEATRALE	Plesso Panepinto	Figura 2, Auditorium
Fornitura Digitale		
Tipologia del Prodotto	Descrizione tecnica minima	Quantità
Fotocamera con custodia e treppiede	<p>fotocamera reflex con sensore APS-C (1.5x) da 24 megapixels. Nero Kit AF-P DX 18-55 mm VR Sensore CMOS 24Mpx Display Touch 3.2" Video Full HD Wi-Fi. LCD 3.2", 720 x 480 pixels, articolato. Flash incorporato con portata 12 metri.</p>	1

	<p>Batteria Nikon EN-EL14a, 8.85 Wh Raffica (senza autofocus) 5 FPS x 8 RAW, 100 JPEG; Live View Si; MLU/SS No; Modalità video 1920x1080p @ 60 FPS. Tempi di scatto 30" - 1/4000; Compensazione +/- 5 stop in passi di 1/3; Modalità esposizione M, S, A, P, Scena Tipi di esposimetro Multi-Area, Semi-Spot, Spot</p> <p>Fornita di treppiede regolabile in altezza e testa 3D con sgancio rapido, gambe in 4 sezioni, con borsa per trasporto</p>	
Videocamera con custodia e treppiede	<p>Videocamera palmare Megapixel totali: 18,91 MP, Tipo sensore: MOS BSI, Dimensioni sensore ottico: 25,4 / 2,3 mm (1 / 2.3"). Zoom ottico: 20x, Zoom digitale: 1500x, Lunghezza focale: 4.08 - 81.6 mm. Tipo di supporto videocamera: Scheda di memoria, Tipi schede di memoria: SD, SDHC, SDXC. Regolazione messa a fuoco: Auto/Manuale. Dimensioni schermo: 7,62 cm (3"), Tipologia display: LCD, Risoluzione del display (numerico): 460800 Pixel</p> <p>Fornita di treppiede regolabile in altezza e testa 3D con sgancio rapido, gambe in 4 sezioni, con borsa per trasporto</p>	1
Luce americana bianca con asta e cavi	<p>Luci bianco caldo per teatro: 1 potente LED COB da 100 W, WW; Angolo del fascio di luce: 40° Angolo minimo del fascio (°): 40 Angolo massimo del fascio (°): 70 Potenza erogata (Watt): 100 Tipo di lampada: LED Larghezza (cm): 31,1 Lunghezza (cm): 24,3 Altezza (cm): 32 Weight (kg): 2,5 Fornito di Staffa di montaggio girevole e cavo DMX.</p>	2
Kit Luci americana colorate	<p>Il kit di illuminazione compatto dotato di quattro LED a quadricromia (RGBW), ciascuno con una potenza di 8 watt. Sorgente luminosa: Multi Colour LED; Quantità LED: 16; Tipo di LED: RGBW; Potenza erogata (Watt): 80; Modulazione di larghezza di impulso / senza sfarfa: Sì; DMX</p>	2

	<p>Controllabile: Sì; Numero di canali DMX: 21; Connessione DMX: XLR a 3 poli; Power Link: Sì; Lunghezza (cm): 60; Larghezza (cm): 14; Altezza (cm): 23; Peso (kg): 4 Fornito di Staffa di montaggio girevole, treppiede e cavo DMX.</p>	
Mixer Luci	<p>Controller per 4 faretti LED colorati o per un sistema KLS con 4 segmenti. Canali DMX per rosso, verde, blu, ambra, bianco, UV, strobo e master 9 diverse modalità di sequenza dei canali DMX selezionabili</p>	1
Sistema diffusione audio (cassa)	<p>Amplificatore di Classe D da 1300W ultra efficiente; Costruzione robusta; Risposta in frequenza: 52Hz - 20kHz (-10dB); SPL max: 125dB; Input 1 e 2 con connettori combo XLR / TRS; L'uscita del mix contiene l'audio di entrambi i canali di ingresso; Woofer 15" ad alte prestazioni; Driver 1" in titanio; Montaggio su asta standard; Dotato di 4 maniglie per facilitare il trasporto; Doppia angolazione per usarlo come Lavagna digitale da palco; Dimensioni: 434 x H711 x 363mm; Peso: 18,5kg</p>	1
Mixer audio	<p>Mixer analogico a 16 canali; 12 Canali d'ingresso mono con preamplificatori Midas; 2 Ingressi di linea stereo bilanciati elettronicamente su connettori TRS 1/4"; EQ a 3 bande su ciascun canale mono con medi semiparametrici; Fader di precisione da 60mm; Robusto telaio per una lunga durata; Dimensioni: 438 x 370 x 95mm; Peso: 5kg</p>	1
Microfono panoramico	<p>Il microfono a condensatore: Microfono a membrana piccolo condensatore specifico per il prelievo di strumenti e fonia 30 - 20.000 Hz 250 Ohm 137 dB SPL max. potenza batteria con alimentazione 1,5 Volt AA o fantasma Dimensioni (lunghezza/diametro): 194,2 x 26 mm incl. adattatore AT8405a per stativi con filettatura 5/8"-27, schermatura antisporcio AT 8136</p>	2

Microfono palmare wireless	Microfono wireless free solo Twin HT 823 MHz; Sistema radio UHF a due canali; Con due microfoni a gelato dinamici (schema polare: cardioide); Banda di frequenza: 823 - 832 MHz	2
Fornitura Arredi		
Tipologia del Prodotto	Descrizione tecnica minima	Quantità
Parete divisoria mobile con tendaggio	Pareti Divisorie Mobili in Tessuto: Kit 3 alto fino a 3 mt largho fino a 3mt. Pareti Mobili con Tendaggio in Tessuto drappeggiato leggero e lucido da 175 g/m ² : esempio alto fino 3 metri largo fino 3 metri. La struttura portante è in realtà estensibile da 180 fino a 300 cm di altezza e da 180 fino a 300 cm di larghezza. Nel kit deve essere incluso un tessuto leggero per fondali Medium Gloss Satin da 300 x 300 cm.	3
Mobile basso con ante	Mobile basso con ante battenti, 80 x 45 x 73 cm, Bianco	2

LABORATORIO TEATRALE	Plesso Pirandello	Primo piano, Aula Magna
Fornitura Digitale		
Tipologia del Prodotto	Descrizione tecnica minima	Quantità
Fotocamera con custodia e treppiede	<p>fotocamera reflex con sensore APS-C (1.5x) da 24 megapixels. Nero Kit AF-P DX 18-55 mm VR Sensore CMOS 24Mpx Display Touch 3.2" Video Full HD Wi-Fi. LCD 3.2", 720 x 480 pixels, articolato. Flash incorporato con portata 12 metri. Batteria Nikon EN-EL14a, 8.85 Wh Raffica (senza autofocus) 5 FPS x 8 RAW, 100 JPEG; Live View Si; MLU/SS No; Modalità video 1920x1080p @ 60 FPS. Tempi di scatto 30" - 1/4000; Compensazione +/- 5 stop in passi di 1/3; Modalità esposizione M, S, A, P, Scena Tipi di esposimetro Multi-Area, Semi-Spot, Spot</p> <p>Fornita di treppiede regolabile in altezza e testa 3D con sgancio rapido, gambe in 4 sezioni, con borsa per trasporto</p>	1

Videocamera con custodia e treppiede	<p>Videocamera palmare Megapixel totali: 18,91 MP, Tipo sensore: MOS BSI, Dimensioni sensore ottico: 25,4 / 2,3 mm (1 / 2.3"). Zoom ottico: 20x, Zoom digitale: 1500x, Lunghezza focale: 4.08 - 81.6 mm. Tipo di supporto videocamera: Scheda di memoria, Tipi schede di memoria: SD, SDHC, SDXC. Regolazione messa a fuoco: Auto/Manuale. Dimensioni schermo: 7,62 cm (3"), Tipologia display: LCD, Risoluzione del display (numerico): 460800 Pixel</p> <p>Fornita di treppiede regolabile in altezza e testa 3D con sgancio rapido, gambe in 4 sezioni, con borsa per trasporto</p>	1
Luce americana bianca con asta e cavi	<p>Luci bianco caldo per teatro: 1 potente LED COB da 100 W, WW; Angolo del fascio di luce: 40° Angolo minimo del fascio (°): 40 Angolo massimo del fascio (°): 70 Potenza erogata (Watt): 100 Tipo di lampada: LED Larghezza (cm): 31,1 Lunghezza (cm): 24,3 Altezza (cm): 32 Weight (kg): 2,5 Fornito di Staffa di montaggio girevole e cavo DMX.</p>	2
Kit Luci americana colorate	<p>Il kit di illuminazione compatto dotato di quattro LED a quadricromia (RGBW), ciascuno con una potenza di 8 watt. Sorgente luminosa: Multi Colour LED; Quantità LED: 16; Tipo di LED: RGBW; Potenza erogata (Watt): 80; Modulazione di larghezza di impulso / senza sfarfa: Sì; DMX Controllabile: Sì; Numero di canali DMX: 21; Connessione DMX: XLR a 3 poli; Power Link: Sì; Lunghezza (cm): 60; Larghezza (cm): 14; Altezza (cm): 23; Peso (kg): 4 Fornito di Staffa di montaggio girevole, treppiede e cavo DMX.</p>	2
Mixer Luci	<p>Controller per 4 faretto LED colorati o per un sistema KLS con 4 segmenti. Canali DMX per rosso, verde, blu, ambra, bianco, UV, strobo e master 9 diverse modalità di sequenza dei canali DMX selezionabili</p>	1

Sistema diffusione audio (cassa)	Amplificatore di Classe D da 1300W ultra efficiente; Costruzione robusta; Risposta in frequenza: 52Hz - 20kHz (-10dB); SPL max: 125dB; Input 1 e 2 con connettori combo XLR / TRS; L'uscita del mix contiene l'audio di entrambi i canali di ingresso; Woofer 15" ad alte prestazioni; Driver 1" in titanio; Montaggio su asta standard; Dotato di 4 maniglie per facilitare il trasporto; Doppia angolazione per usarlo come monitor da palco; Dimensioni: 434 x H711 x 363mm; Peso: 18,5kg	1
Mixer audio	Mixer analogico a 16 canali; 12 Canali d'ingresso mono con preamplificatori Midas; 2 Ingressi di linea stereo bilanciati elettronicamente su connettori TRS 1/4"; EQ a 3 bande su ciascun canale mono con medi semiparametrici; Fader di precisione da 60mm; Robusto telaio per una lunga durata; Dimensioni: 438 x 370 x 95mm; Peso: 5kg	1
Microfono panoramico	Il microfono a condensatore: Microfono a membrana piccolo condensatore specifico per il prelievo di strumenti e fonia 30 - 20.000 Hz 250 Ohm 137 dB SPL max. potenza batteria con alimentazione 1,5 Volt AA o fantasma Dimensioni (lunghezza/diametro): 194,2 x 26 mm incl. adattatore AT8405a per stativi con filettatura 5/8"-27, schermatura antispurco AT 8136	2
Microfono palmare wireless	free solo Twin HT 823 MHz; Sistema radio UHF a due canali; Con due microfoni a gelato dinamici (schema polare: cardioide); Banda di frequenza: 823 - 832 MHz	2
Fornitura Arredi		
Tipologia del Prodotto	Descrizione tecnica minima	Quantità
Parete divisoria mobile con tendaggio	Pareti Divisorie Mobili in Tessuto: Kit 3 alto fino a 3 mt largo fino a 3mt. Pareti Mobili con Tendaggio in Tessuto drappeggiato leggero e lucido da 175 g/m ² : esempio alto fino 3 metri largo fino 3 metri.	3

	La struttura portante è in realtà estensibile da 180 fino a 300 cm di altezza e da 180 fino a 300 cm di larghezza. Nel kit deve essere incluso un tessuto leggero per fondali Medium Gloss Satin da 300 x 300 cm.	
Mobile basso con ante	Mobile basso con ante battenti, 80 x 45 x 73 cm, Bianco	2

LABORATORIO DI SCIENZE	Plesso Panepinto	Figura 2, Aula 10
Fornitura Digitale		
Tipologia del Prodotto	Descrizione tecnica minima	Quantità
Lavagna interattiva digitale	<p>Lavagna digitale interattiva 65 pollici ad alte prestazioni fino a 40 tocchi simultanei, con galleria di contenuti didattici 3D e realtà aumentata e piattaforma per didattica a distanza.</p> <p>Formato 65" in 16:9 con tecnologia di illuminazione LED, vetro antiriflesso temperato con spessore 4mm (MOHS 7); Risoluzione UHD-4K 3840x2160 px, luminosità 400 cd/m2, Contrasto 4000:1, Angolo Visuale 178°/178°, 1.073 bilioni di colori 10 bit. Pixel Pitch 0,372x0,372 mm. Durata media 50.000 h; Audio: Altoparlanti integrati 2x16 Watt + 1x Subwoofer 16 Watt. Sistema Operativo Android 11 integrato. Il sistema è compatibile con Windows, Android, MacOS, iOS. CPU: ARM A55 (4 cores) RAM 4 GB, ROM 32 GB. Compatibile con Apple Airplay & Google Chromecast.</p> <p>INSTALLAZIONE staffa a parete e cassetteria compatibile con collegamento corrente e internet</p>	1
Notebook	<p>PROCESSORE: Intel Core i5-1235U velocità fino a 4,4 GHz con tecnologia Intel Turbo Boost, 12 MB di cache L3, 10 core e 12 thread</p> <p>MEMORIA: 8GB DDR4 di Ram da 3200Mhz integrata e non espandibile (2 x 4GB);</p> <p>SSD: PCI express NVMe M.2 da 512GB</p> <p>SCHERMO: Display da 15,6" con risoluzione Full HD (1920 X 1080p) e diagonale da 39,6 cm, IPS, Antiriflesso, Slim, Micro-Edge, 250</p>	1

	<p>Nits di luminosità, volume colore 45% NTSC. DESIGN: Chassis color argento. HDMI 1.4b, USB Type-C, Lettore di Impronte e SD, TNR, Peso 1.69 kg, Spessore 1,79 cm.</p> <p>SISTEMA OPERATIVO: Windows 11</p>	
Software con licenza	<p>Pacchetto completo licenza singola Pacchetto completo a tempo illimitato con chiavetta USB, comprendente i seguenti argomenti: Biologia: Corpo umano virtuale, Organi, Scheletro, Muscoli e suo funzionamento, Sistema nervoso, Neuroni e riflessi nervosi, Apparato circolatorio, Circolazione sanguigna e cuore, Apparato urinario e reni, Occhio, Orecchio, Denti, Pelle, Apparato riproduttivo maschile e femminile. Microbiologia: DNA e replicazione del DNA, Cellula, Mitosi e meiosi, Virus e Batteri, Funzionamento del sistema immunitario. Biologia animale: più di 80 modelli in 3D interattivi di animali inclusi 20 dei mammiferi più rappresentativi. Geografia: Cartografia (carte geografiche tridimensionali con vista a planisfero o geostazionaria), Mappa dei rilievi, Immagine satellitare notturna, Idrografia, Tettonica a placche e vulcani, Mappe sulle zone orarie, Clima globale e correnti oceaniche, Ecologia, Suoli, Vegetazione, Solstizi, equinozi, stagioni e durata del giorno e della notte nell'arco dell'anno, Sistema solare e realtà virtuale, Animazione sulla formazione dei pianeti gassosi, Animazione sulla formazione dei pianeti rocciosi, Orbite della terra e della luna. Chimica: Caratteristiche degli elementi sulla tavola periodica in 3D, Modelli atomici di tutti gli elementi, Atomistica (Atomo di Dalton, di Thomson, di Rutherford, di Bohr), Spettrometro a prisma, Orbitali, Spin, Legame ionico e covalente. P3D-5I</p>	1
Fornitura Arredi		
Porta Notebook	<p>Tavolino Porta PC/Notebook/Laptop, con Rotelle, Nero, Altezza Regolabile 60 x 40 x 70/90cm</p>	1

LABORATORIO MOBILE	Plesso Panepinto	Figura 2, Aula 7
Fornitura Digitale		
Tipologia del Prodotto	Descrizione tecnica minima	Quantità
Carrello ricarica tablet	Carrello di ricarica per 30 dispositivi mobili fino a 15,6 pollici. La porta anteriore ha 3 cerniere in metallo resistenti e durevoli e questa porta è fissata con un cavo a spanna. 4 grandi ruote robuste con un battistrada in gomma assicurano una corsa sicura su soglie e pavimenti irregolari. 2 di queste ruote hanno un freno fermo	1
Tablet	Tablet M10 PLUS (3 Gen)+pen+case, 128 GB, 10,61 pollici. Risoluzione: 2000 x 1200 pixel; Processore MediaTek Helio G80; RAM 4GB; Hard disk 128 GB; Wi-Fi (standard) IEEE 802.11a/b/g/n/ac; Sistema operativo: Android 12; Bluetooth 5.0; Velocità: 2 GHz	10

LABORATORIO MOBILE	Plesso Pirandello	Piano Terra, Aula n. 6
Fornitura Digitale		
Tipologia del Prodotto	Descrizione tecnica minima	Quantità
Carrello ricarica tablet	Carrello di ricarica per 30 dispositivi mobili fino a 15,6 pollici. La porta anteriore ha 3 cerniere in metallo resistenti e durevoli e questa porta è fissata con un cavo a spanna. 4 grandi ruote robuste con un battistrada in gomma. 2 di queste ruote hanno un freno fermo	1
Tablet	Tablet M10 PLUS (3 Gen)+pen+case, 128 GB, 10,61 pollici. Risoluzione: 2000 x 1200 pixel; Processore MediaTek Helio G80; RAM 4GB; Hard disk 128 GB; Wi-Fi (standard) IEEE 802.11a/b/g/n/ac; Sistema operativo: Android 12; Bluetooth 5.0; Velocità: 2 GHz	10
Fornitura Arredi		
Tipologia del Prodotto	Descrizione tecnica minima	Quantità

Libreria componibile a muro	Libreria componibile a 6 caselle a scalare Multicolor, 104,1 x 29,2 x 103,9 cm, colore Rovere	2
Libreria componibile a muro	Libreria componibile a 3 caselle Multicolor, 35,9 x 29,2 x 103,9 cm, colore Bianco	4
Tavolo basso	Tavolo basso, 60 x 60 x 40 cm, colore Faggio. Tipo di gamba: A sezione quadrata	2
Sedia	Sedia, Polipropilene, Arancio. Larghezza: 45 cm. Vari colore.	15

LABORATORIO MOBILE	Plesso Pirandello	Secondo piano, Aula n. 203
Fornitura Digitale		
Tipologia del Prodotto	Descrizione tecnica minima	Quantità
Carrello ricarica tablet	Carrello di ricarica per 30 dispositivi mobili fino a 15,6 pollici. La porta anteriore ha 3 cerniere in metallo resistenti e durevoli e questa porta è fissata con un cavo a spanna. 4 grandi ruote robuste con un battistrada in gomma. 2 di queste ruote hanno un freno fermo	1
Tablet	Tablet M10 PLUS (3 Gen)+pen+case, 128 GB, 10,61 pollici. Risoluzione: 2000 x 1200 pixel; Processore MediaTek Helio G80; RAM 4GB; Hard disk 128 GB; Wi-Fi (standard) IEEE 802.11a/b/g/n/ac; Sistema operativo: Android 12; Bluetooth 5.0; Velocità: 2 GHz	10
Fornitura Arredi		
Tipologia del Prodotto	Descrizione tecnica minima	Quantità
Libreria componibile a muro	Libreria componibile a 6 caselle a scalare Multicolor, 104,1 x 29,2 x 103,9 cm, colore Rovere	2
Libreria componibile a muro	Libreria componibile a 3 caselle Multicolor, 35,9 x 29,2 x 103,9 cm, colore Bianco	4
Tavolo basso	Tavolo basso, 60 x 60 x 40 cm, colore Faggio. Tipo di gamba: A sezione quadrata	2

Sedia	Sedia, Polipropilene, Arancio. Larghezza: 45 cm. Vari colore.	15
-------	--	----

LABORATORIO DIGITALIZZAZIONE BIBLIOTECA	Plesso Panepinto	Figura 2, Biblioteca/Sala lettura
Fornitura Digitale		
Tipologia del Prodotto	Descrizione tecnica minima	Quantità
Desktop All-in-One PC	Desktop All-in-One PC PC + Kit Mouse e Tastiera Wireless comprensivo Sistema operativo Windows 11 Home; Processore AMD Ryzen™ 5 5625U; Memoria RAM8 GB RAM; Hard Disk 512 GB SSD; Schermo 60.5 cm (23.8 "), FHD (1920 x 1080), 250 nit, 72% NTSC; Scheda grafica AMD Radeon™; Schermo: Diagonale da 60,5 cm (23,8"), FHD (1920 x 1080), VA, micro-edge su tre lati, antiriflesso, 250 nit, 72% NTSC. Incluso Combo tastiera e mouse bianchi con cavo 225 HP	2
Stazione di ricarica con porte USB	Stazione Ricarica a 7 porte USB con 5x Porte 1A e 2x Porte 2A	1
Tablet	Tablet M10 PLUS (3 Gen)+pen+case, 128 GB, 10,61 pollici. Risoluzione: 2000 x 1200 pixel; Processore MediaTek Helio G80; RAM 4GB; Hard disk 128 GB; Wi-Fi (standard) IEEE 802.11a/b/g/n/ac; Sistema operativo: Android 12; Bluetooth 5.0; Velocità: 2 GHz	1
Stampante multifunzione a colori	Stampante multifunzione LED a colori con Wi-Fi, stampa fronte-retro, Ethernet Stampante multifunzione LED 4 in 1 a 24 ppm, ADF da 50 fogli, RAM 512 MB, stampa duplex automatica, cassetto carta 250 fogli, uscita carta 150 fogli, display touchscreen a colori da 9.3 cm, USB 2.0 Hi-Speed, wireless, Ethernet 10/100 Base TX. Toner inbox incluso fino a 1.000 pagine per colore	1
Scanner per documenti e per libri	Scanner per Libri e Documenti , Cattura A3 e A4, Tecnologia AI per Appianare e Ruotare Automaticamente l'Immagine, Pieghevole e Portatile, Compatibile con Windows e Mac OS. 14 mp di risoluzione per immagini HD	1

	impeccabili anche in formato A3 con 240 DPI. Dimensioni del prodotto: 37 x 18 x 44 cm; 1,5 Kg	
Plastificatrice	Plastificatrice per foto e documenti fino al formato A4. Ideale per un uso home e home/office. Tecnologia a 2 rulli riscaldati. Plastifica pouches da 80my. Dotata di leva di rilascio pouches inceppate. Spegnimento automatico dopo 30 minuti di inutilizzo	1
Fornitura Arredi		
Tipologia del Prodotto	Descrizione tecnica minima	Quantità
Libreria alta	Libreria componibile alta, 100 x 38,6 x 198 cm, Rovere/bianco. Con due montanti frontali (sp. 18 mm) che si fondono con il pannello posteriore (sp. 18 mm) creando la struttura portante e con 5 ripiani di colore bianco (sp. 22 mm)	5

LABORATORIO DIGITALIZZAZIONE BIBLIOTECA	Plesso Pirandello	Piano terra, Aula lettura
Fornitura Digitale		
Tipologia del Prodotto	Descrizione tecnica minima	Quantità
Piattaforma prestito digitale	Piattaforma di Biblioteca digitale con prestito digitale SCUOLA COMMUNITY attivazione della piattaforma per 3 anni. OGGETTI DIGITALI AD ACCESSO APERTO. PACCHETTO USERNAME/PASSWORD Pacchetto di prestiti ebook e audiolibri in download (gratuito) con Servizio a Consumo (a Scalare fino a esaurimento) con burget 2000,00 euro.	1
Desktop All-in-One PC	Desktop All-in-One PC PC + Kit Mouse e Tastiera Wireless comprensivo Sistema operativo Windows 11 Home; Processore AMD Ryzen™ 5 5625U; Memoria RAM8 GB RAM; Hard Disk 512 GB SSD; Schermo 60.5 cm (23.8 "), FHD (1920 x 1080), 250 nit, 72% NTSC; Scheda grafica AMD Radeon™; Schermo: Diagonale da 60,5 cm (23,8"), FHD (1920 x 1080), VA, micro-edge su tre lati, antiriflesso, 250 nit, 72% NTSC. Incluso Combo	2

	tastiera e mouse bianchi con cavo 225 HP	
Stazione di ricarica con porte USB	Stazione Ricarica a 7 porte USB con 5x Porte 1A e 2x Porte 2A	1
Lavagna interattiva digitale	Lavagna digitale interattiva 65 pollici ad alte prestazioni fino a 40 tocchi simultanei, con galleria di contenuti didattici 3D e realtà aumentata e piattaforma per didattica a distanza. Formato 65" in 16:9 con tecnologia di illuminazione LED, vetro antiriflesso temperato con spessore 4mm (MOHS 7); Risoluzione UHD-4K 3840x2160 px, luminosità 400 cd/m2, Contrasto 4000:1, Angolo Visuale 178°/178°, 1.073 bilioni di colori 10 bit. Pixel Pitch 0,372x0,372 mm. Durata media 50.000 h; Audio: Altoparlanti integrati 2x16 Watt + 1x Subwoofer 16 Watt. Sistema Operativo Android 11 integrato. Il sistema è compatibile con Windows, Android, MacOS, iOS. CPU: ARM A55 (4 cores) RAM 4 GB, ROM 32 GB. Compatibile con Apple Airplay & Google Chromecast. INSTALLAZIONE con carrello trasportabile e cavetteria compatibile con collegamento corrente e internet.	1
Tablet	Tablet M10 PLUS (3 Gen)+pen+case, 128 GB, 10,61 pollici. Risoluzione: 2000 x 1200 pixel; Processore MediaTek Helio G80; RAM 4GB; Hard disk 128 GB; Wi-Fi (standard) IEEE 802.11a/b/g/n/ac; Sistema operativo: Android 12; Bluetooth 5.0; Velocità: 2 GHz	1
Scanner per documenti e per libri	Scanner per Libri e Documenti , Cattura A3 e A4, Tecnologia AI per Appianare e Ruotare Automaticamente l'Immagine, Pieghevole e Portatile, Compatibile con Windows e Mac OS. 14 mp di risoluzione per immagini HD impeccabili anche in formato A3 con 240 DPI. Dimensioni del prodotto: 37 x 18 x 44 cm; 1,5 Kg	2
Plastificatrice	Plastificatrice per foto e documenti fino al formato A4. Ideale per un uso home e home/office. Tecnologia a 2 rulli riscaldati. Plastifica pouches da 80my. Dotata di leva di rilascio	1

	pouches inceppate. Spegnimento automatico dopo 30 minuti di inutilizzo	
Stampante multifunzione a colori	Stampante multifunzione LED a colori con Wi-Fi, stampa fronte-retro, Ethernet Stampante multifunzione LED 4 in 1 a 24 ppm, ADF da 50 fogli, RAM 512 MB, stampa duplex automatica, cassetto carta 250 fogli, uscita carta 150 fogli, display touchscreen a colori da 9.3 cm, USB 2.0 Hi-Speed, wireless, Ethernet 10/100 Base TX. Toner inbox incluso fino a 1.000 pagine per colore	1
Fornitura Arredi		
Tipologia del Prodotto	Descrizione tecnica minima	Quantità
Libreria alta	Libreria componibile alta, 100 x 38,6 x 198 cm, Rovere/bianco. Con due montanti frontali (sp. 18 mm) che si fondono con il pannello posteriore (sp. 18 mm) creando la struttura portante e con 5 ripiani di colore bianco (sp. 22 mm)	5
Sedia	Sedia, Polipropilene, Bianco. Larghezza : 46 cm	4
Libreria componibile a muro	Libreria componibile a 6 caselle a scalare Multicolor, 104,1 x 29,2 x 103,9 cm, Rovere	1

Gruppo di Progetto:

Prof. Alfonso Sciara

Prof.ssa Angela Pendino

Prof. Francesco Tomasino

Prof.ssa Maria Riccarda Zanin

Prof.ssa Antonella Danna

Prof. Marco Francesco Settecasì

Alfonso Sciara

 Angela Pendino

 Francesco Tomasino

 Maria Riccarda Zanin

 Antonella Danna

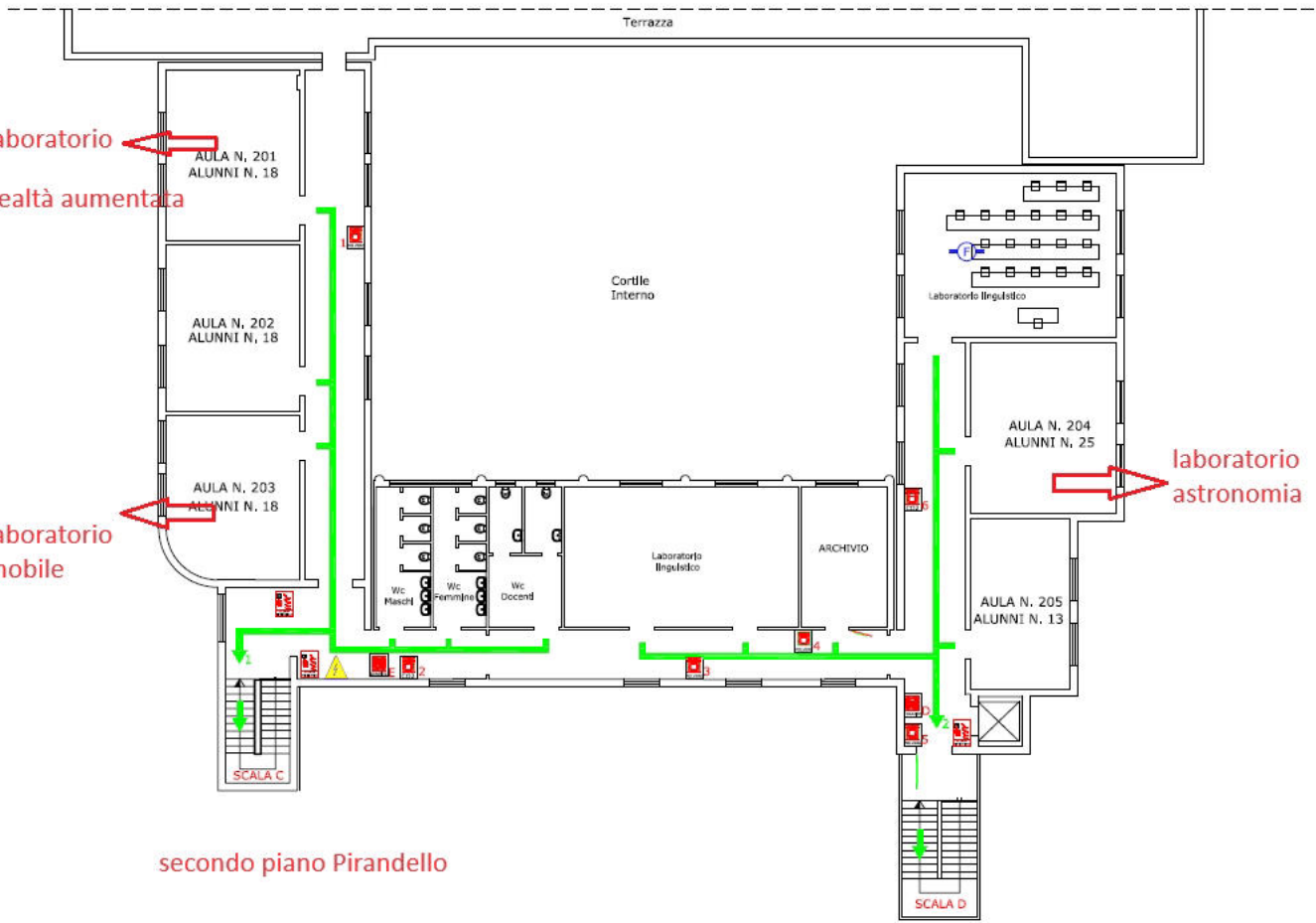
 Marco Francesco Settecasì

laboratorio
realtà aumentata

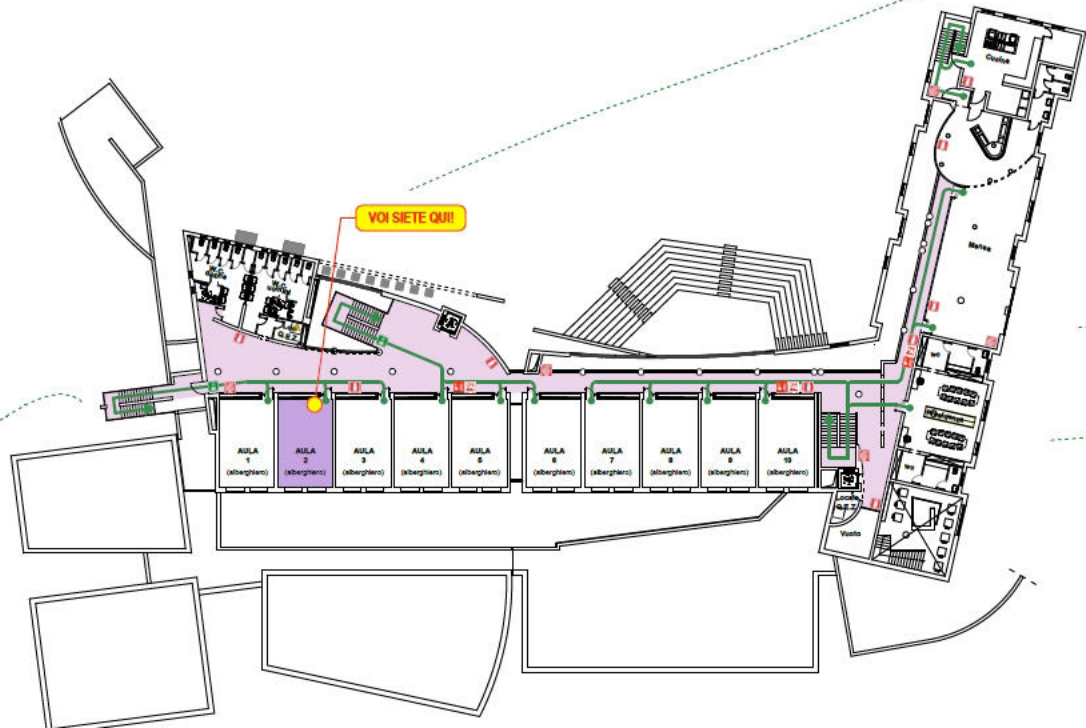
laboratorio
mobile

laboratorio
astronomia

secondo piano Pirandello



PUNTO DI
RACCOLTA N. 1
(INGRESSO DI SERVIZIO)
ALVATA 0.00



VOI SIETE QUI!

AULA 1 (alberghiero) AULA 2 (alberghiero) AULA 3 (alberghiero) AULA 4 (alberghiero) AULA 5 (alberghiero) AULA 6 (alberghiero) AULA 7 (alberghiero) AULA 8 (alberghiero) AULA 9 (alberghiero) AULA 10 (alberghiero)

Vuoto

Cucina

Mensa

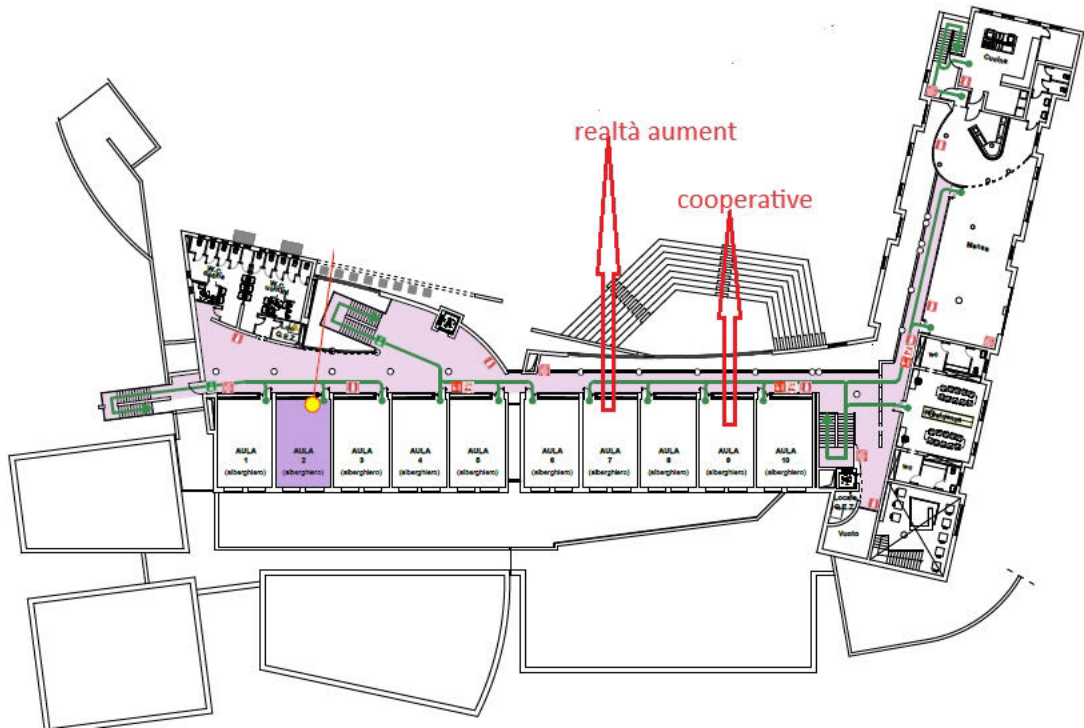
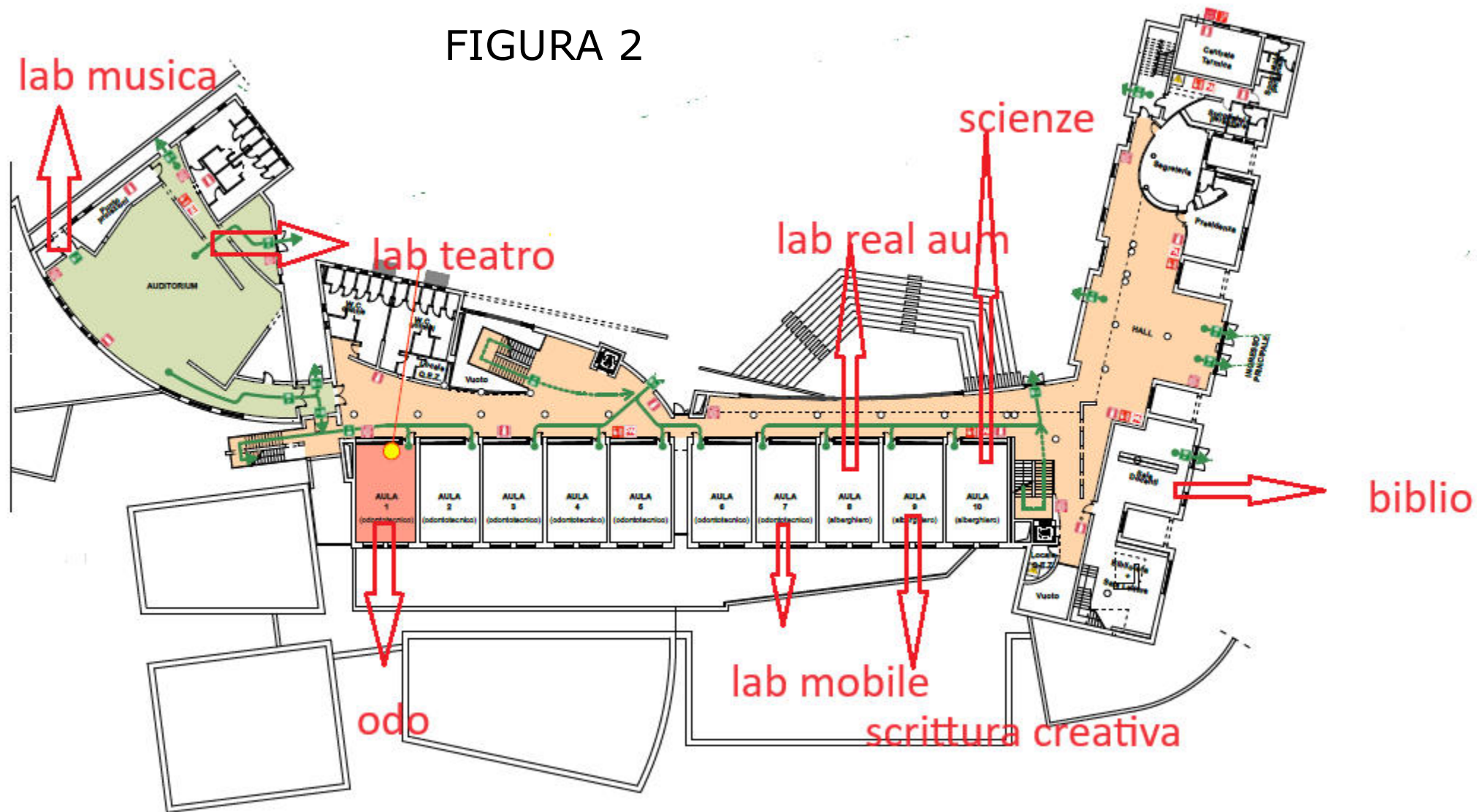


FIGURA 2



piano terra
Pirandello

